

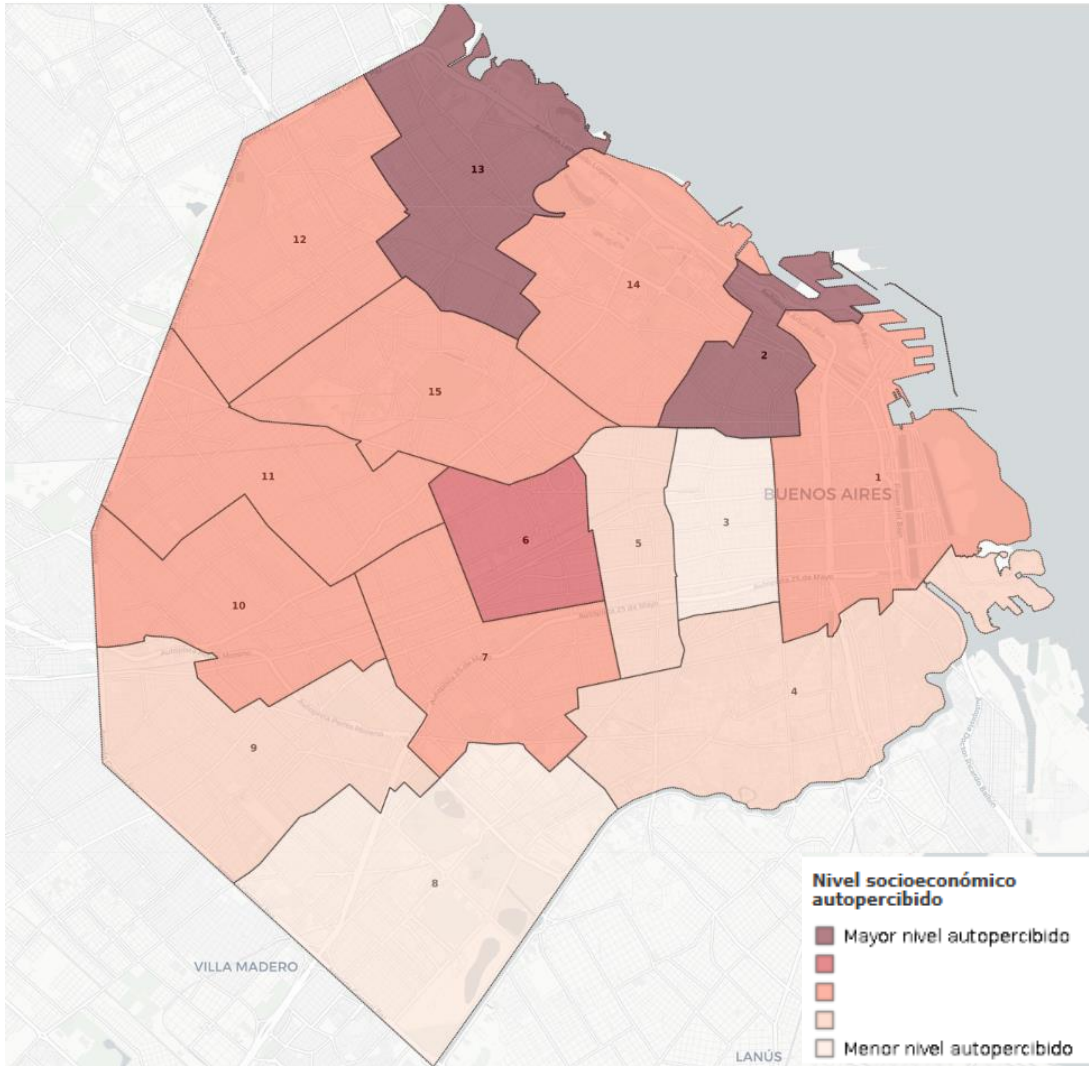
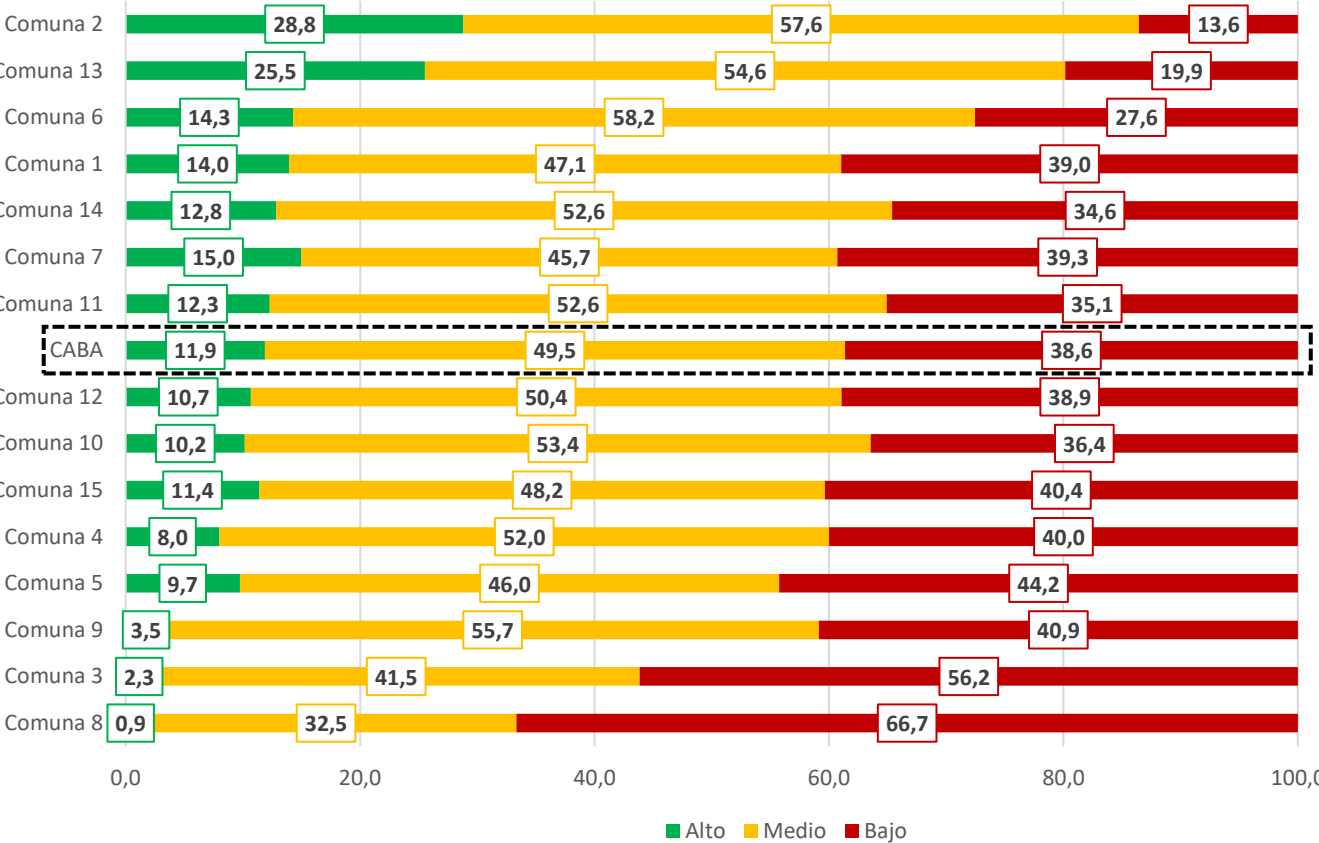
# MAPA PYD

**RESULTADOS 2023**

# DESARROLLO ECONÓMICO

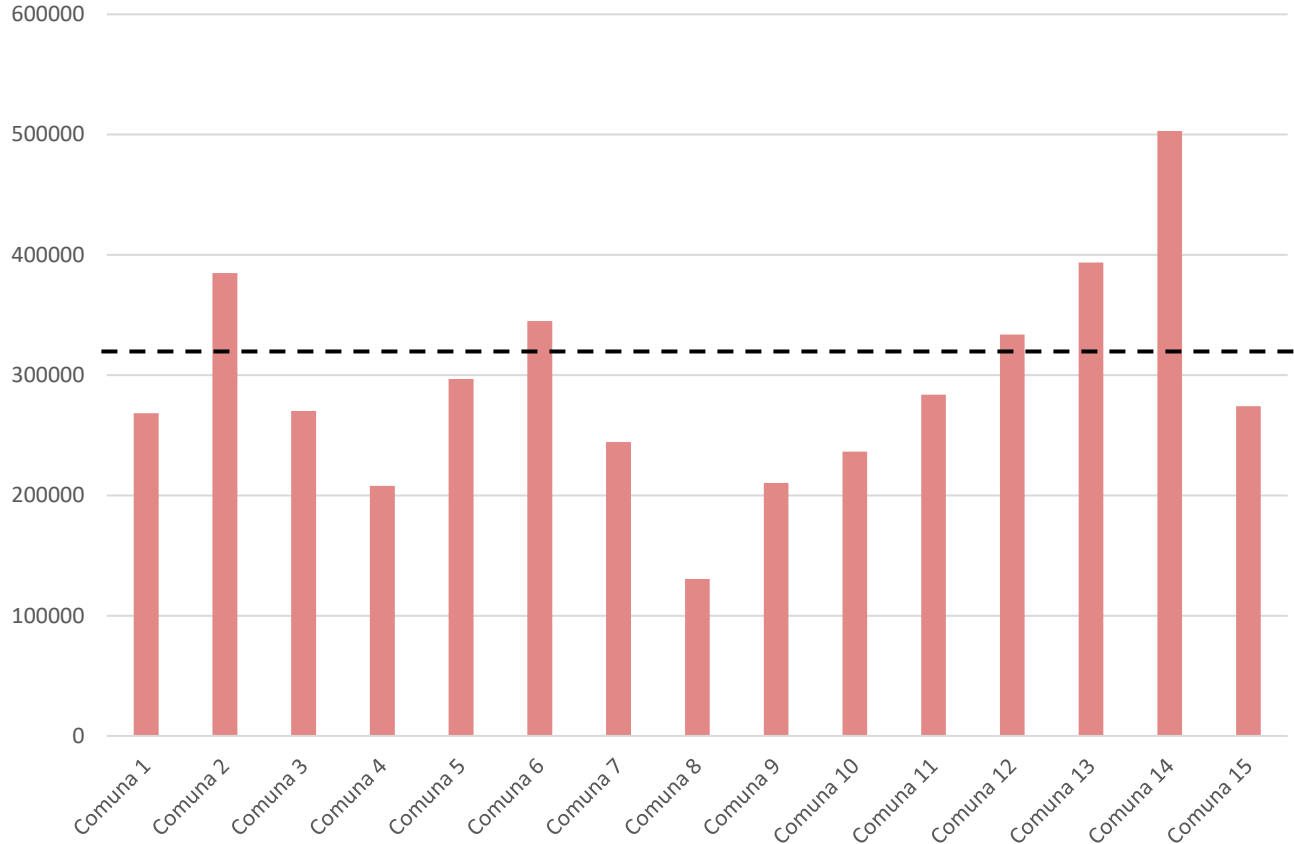
# NIVEL SOCIOECONÓMICO AUTOPERCIBIDO

Nivel socioeconómico autopercebido (en porcentaje)

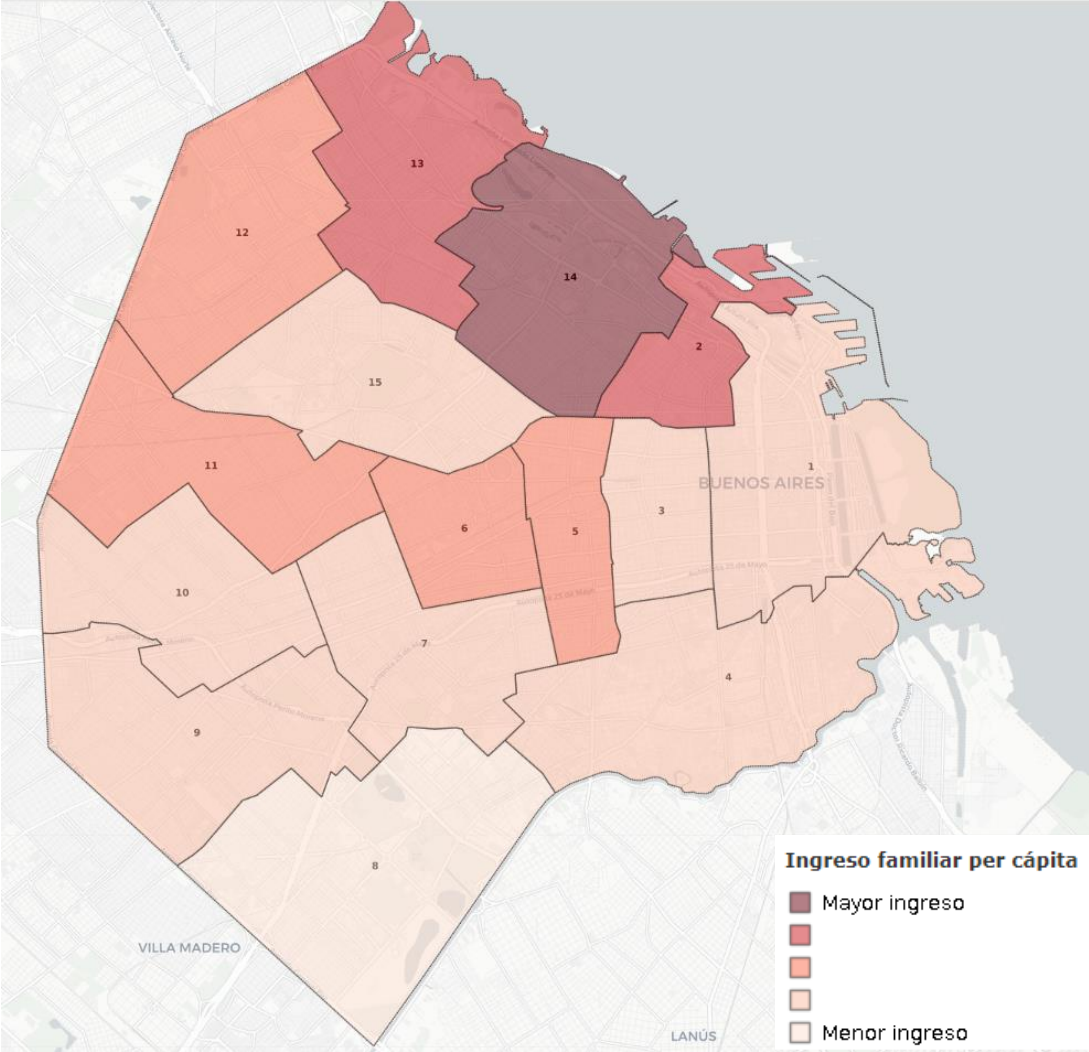


# INGRESO FAMILIAR PER CÁPITA

Ingreso familiar per cápita  
(en pesos)

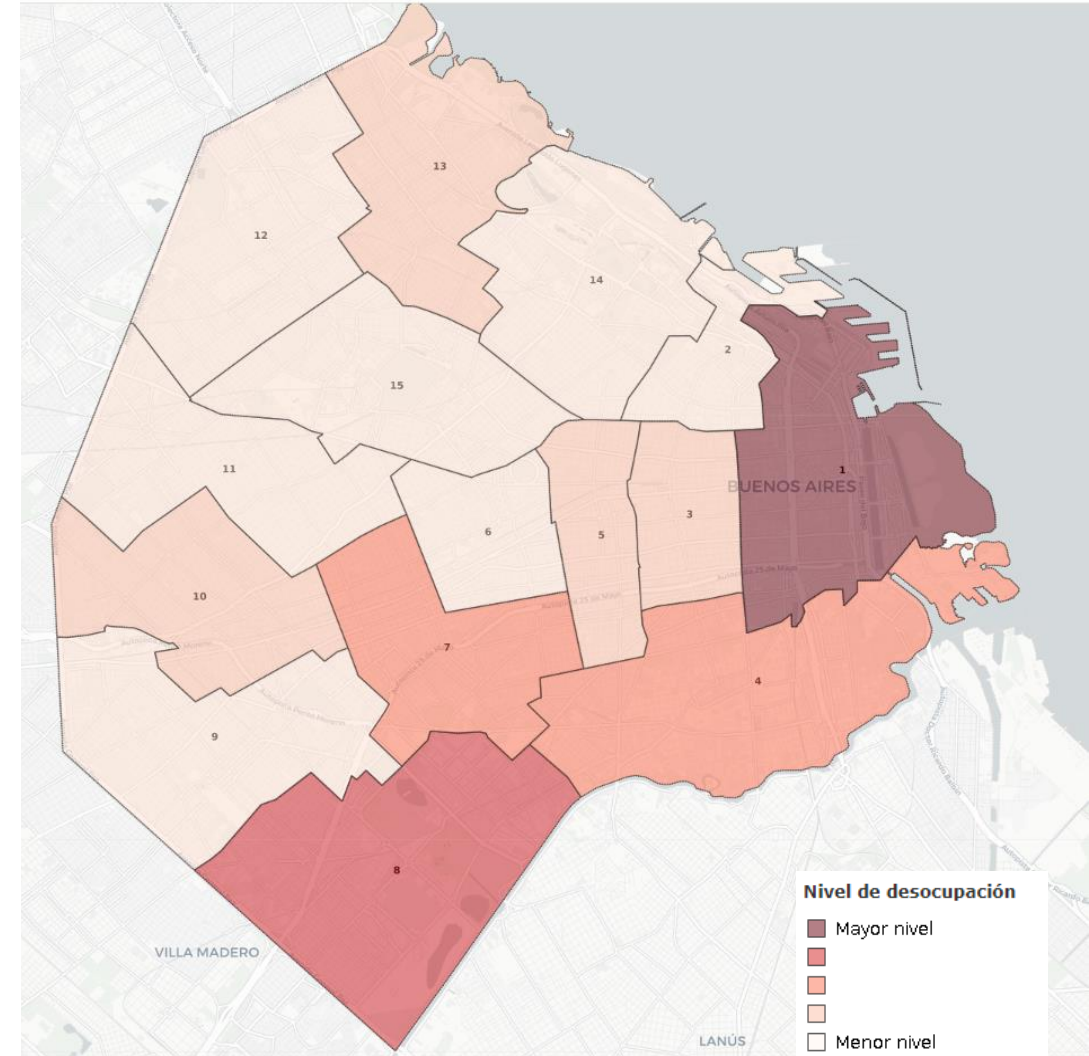
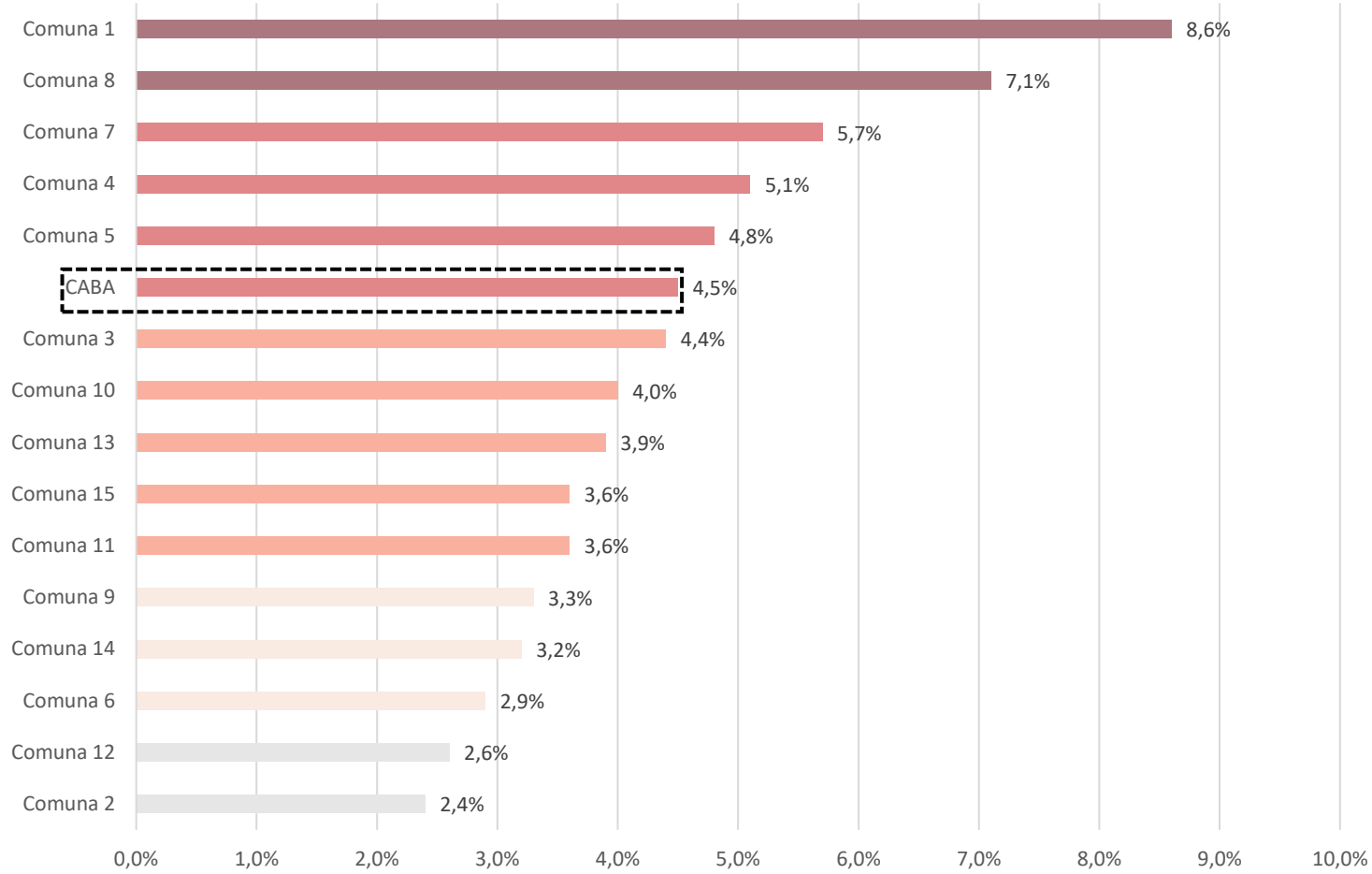


CABA  
305321



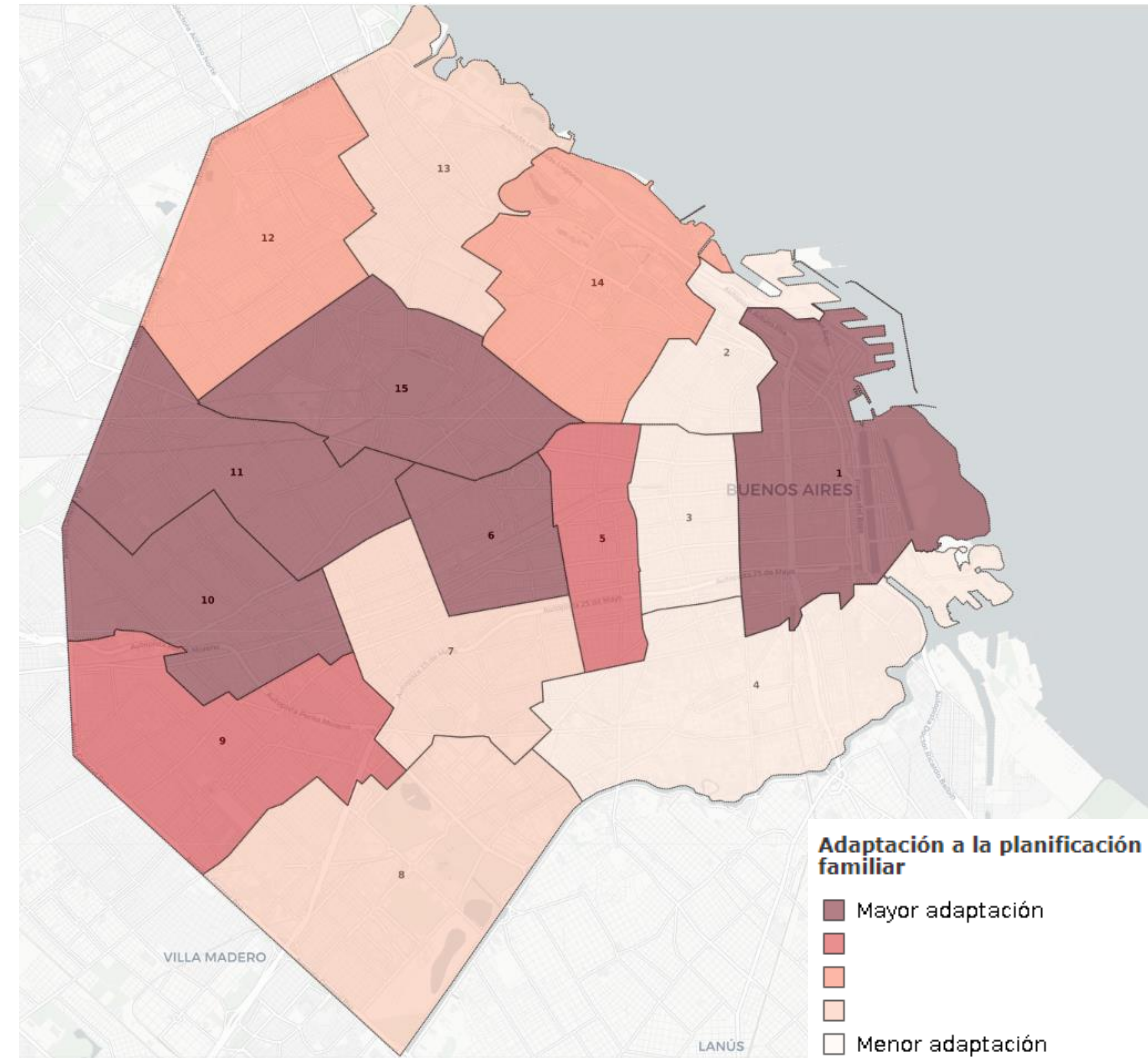
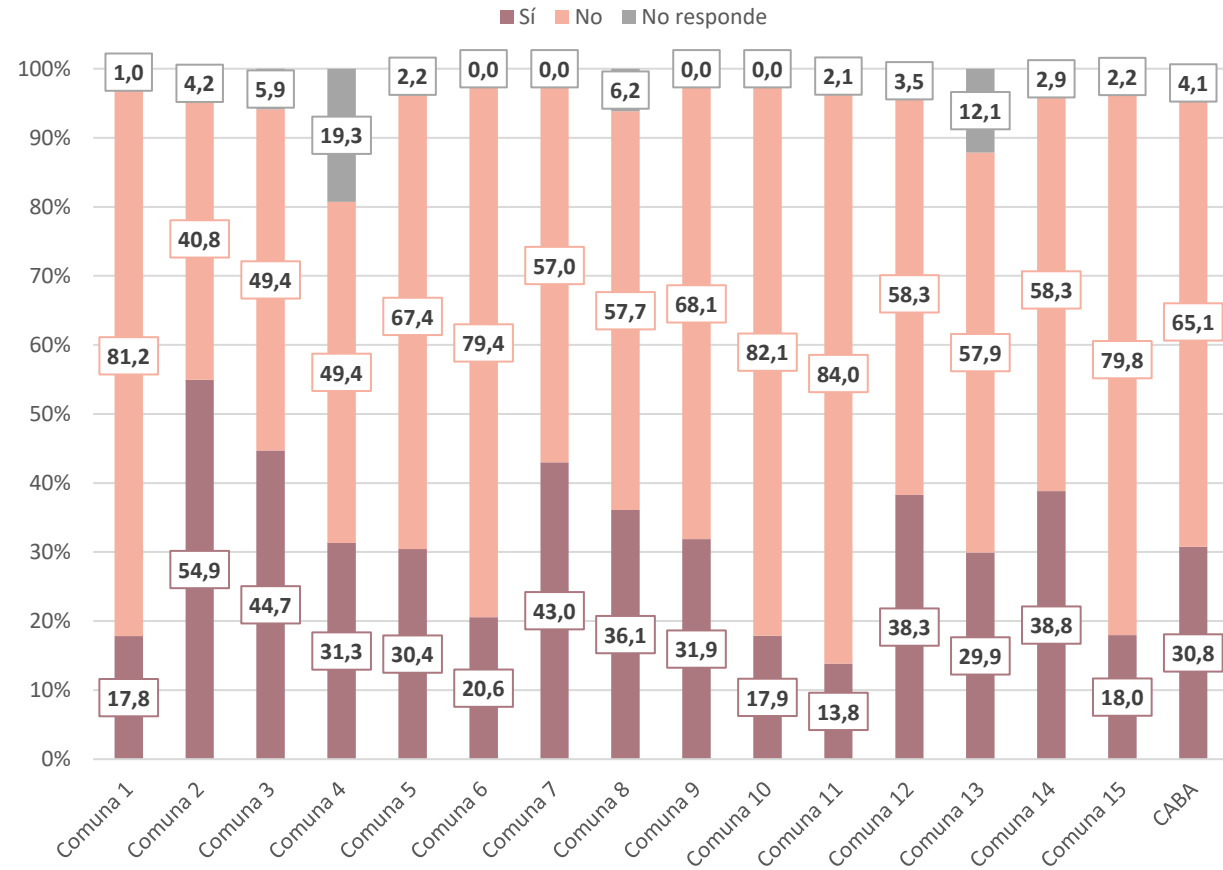
# NIVEL DE DESOCUPACIÓN

Tasa de desocupación



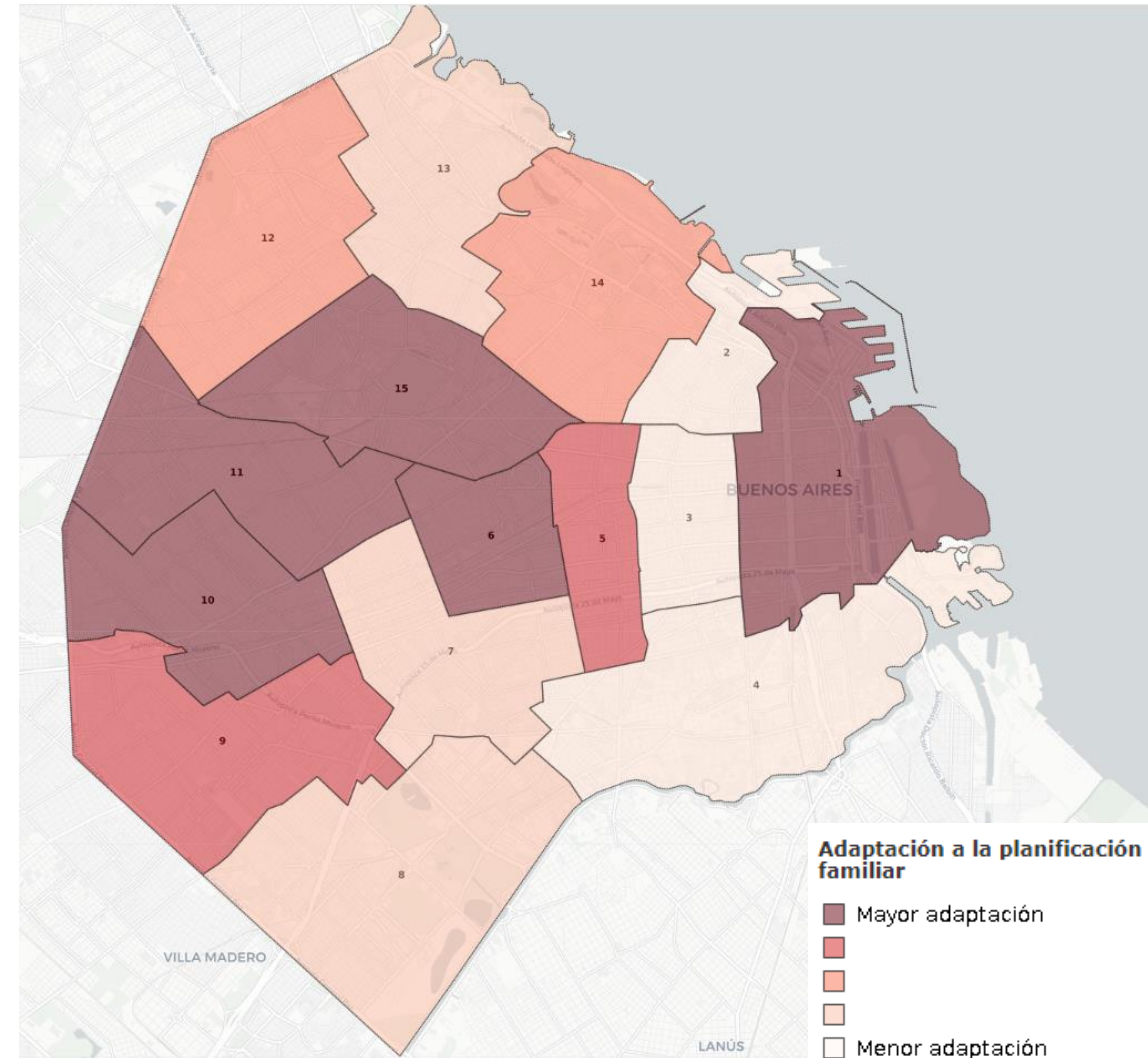
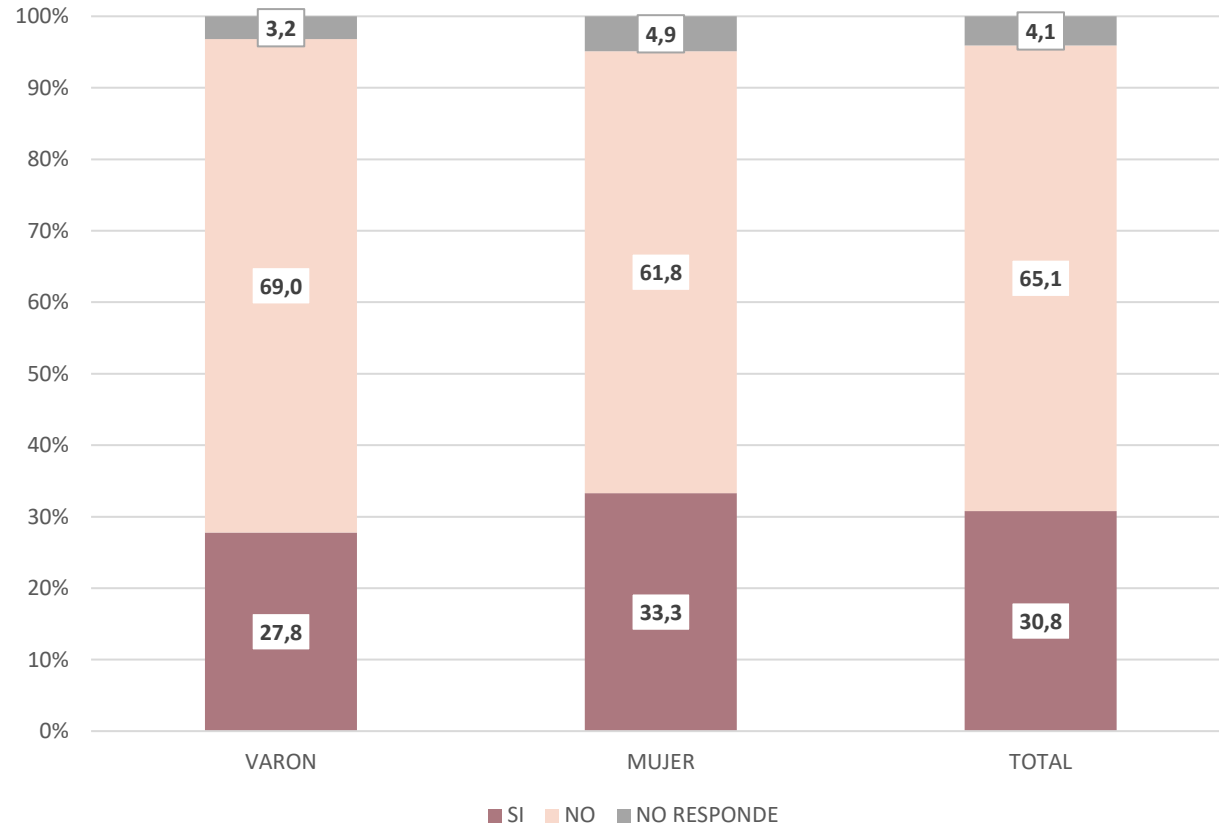
# ADAPTACIÓN A LA PLANIFICACIÓN FAMILIAR

Adaptación de la planificación familiar o su deseo de tener hijos o hijas por presiones en su entorno laboral (en porcentaje)



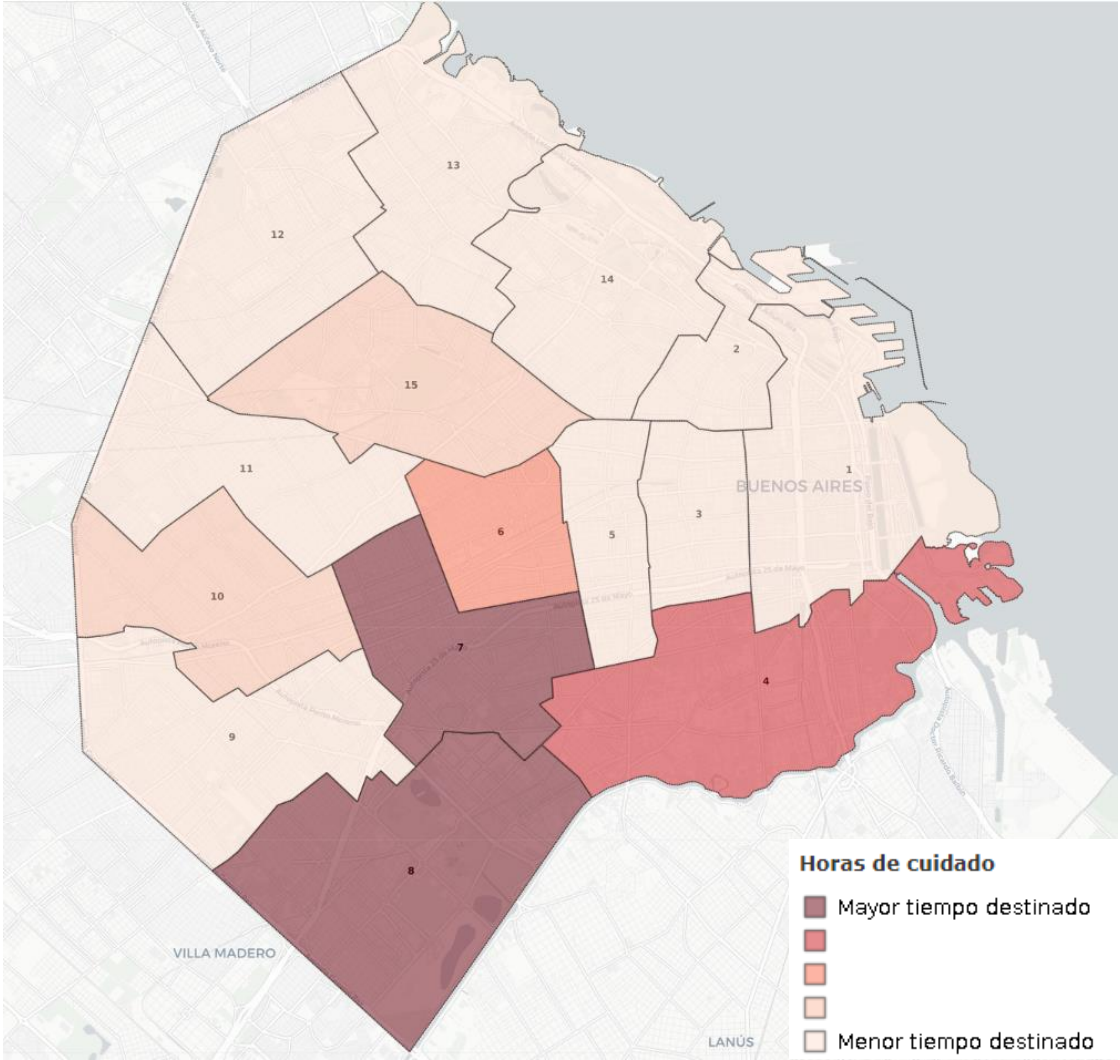
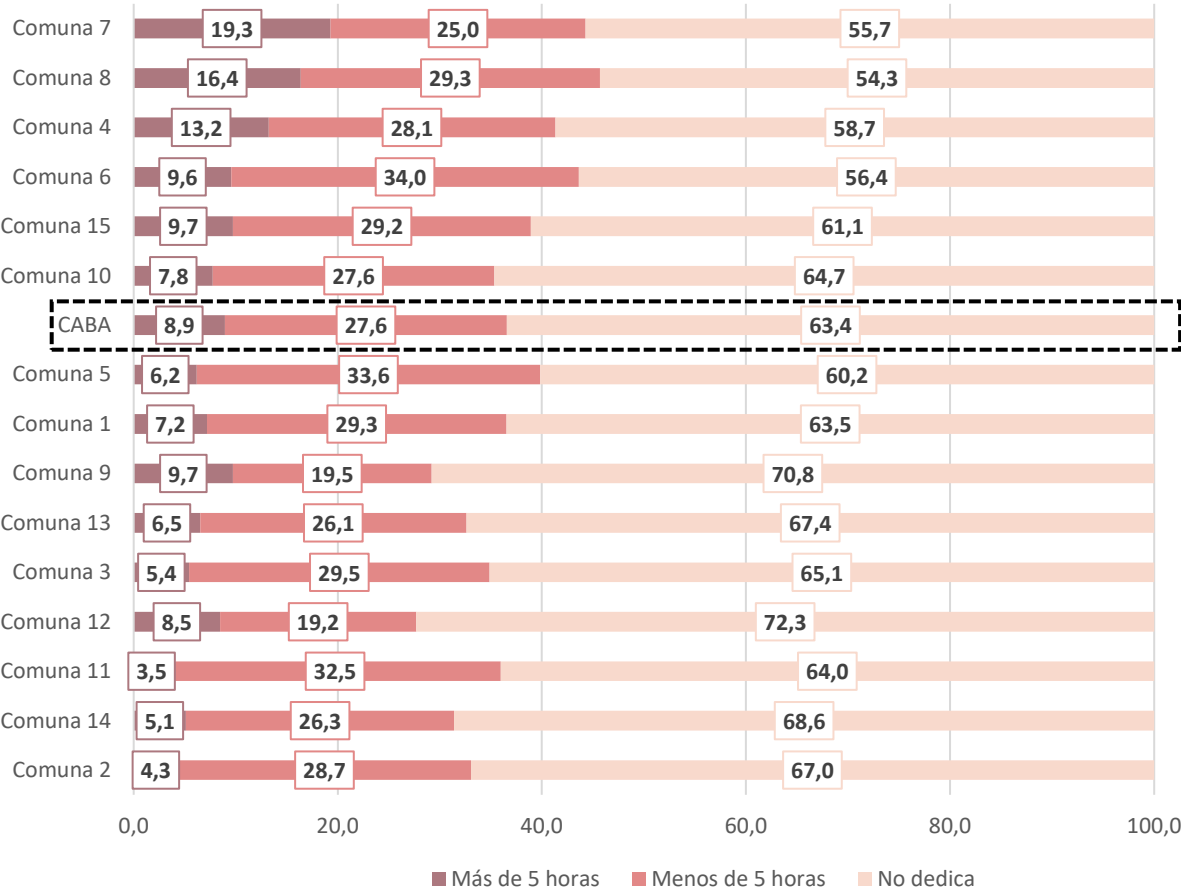
# ADAPTACIÓN A LA PLANIFICACIÓN FAMILIAR

Adaptación de la planificación familiar o su deseo de tener hijos o hijas por presiones en su entorno laboral. Distribución por género para el total CABA (en porcentaje)



# HORAS DESTINADAS AL CUIDADO FAMILIAR

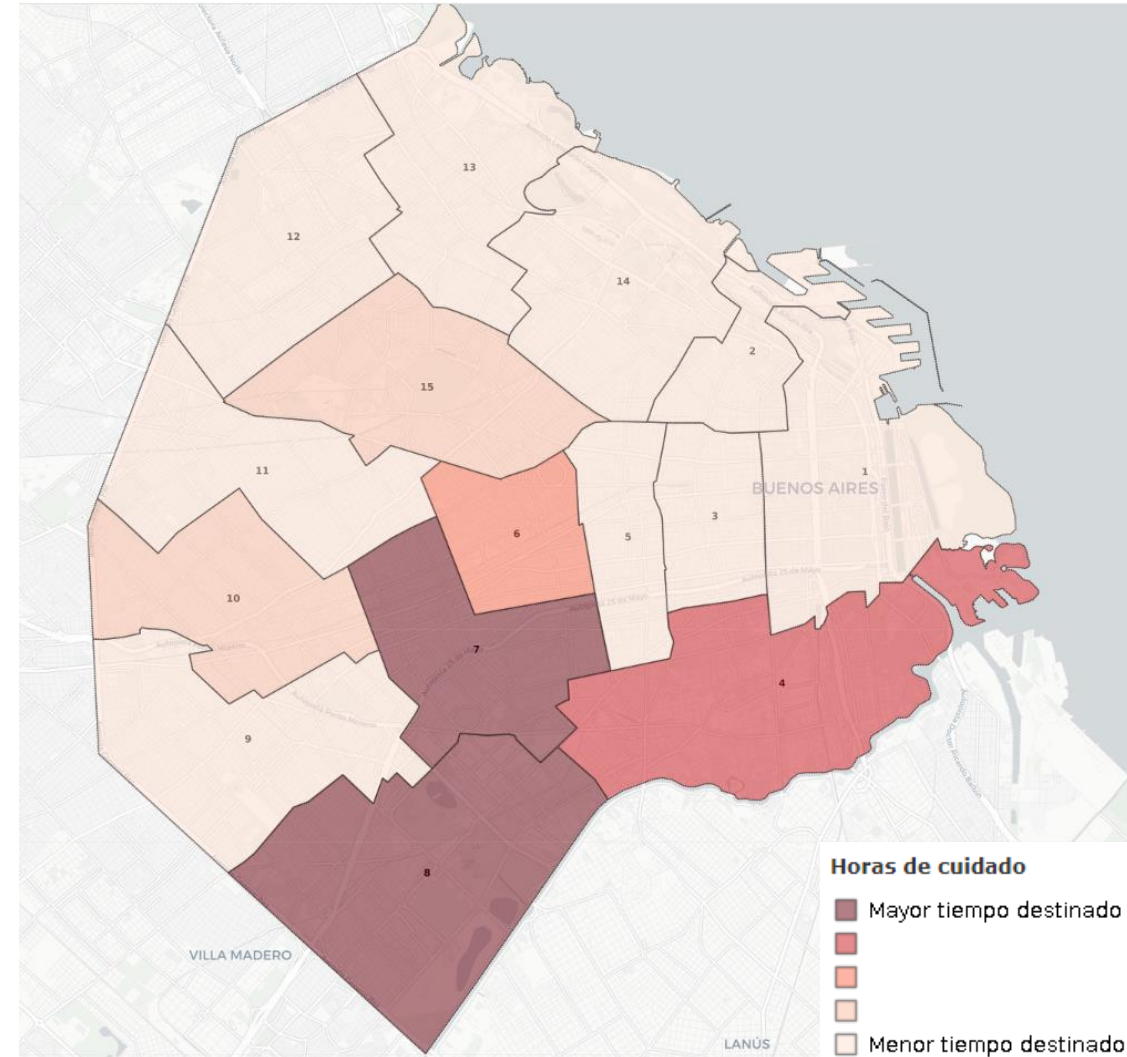
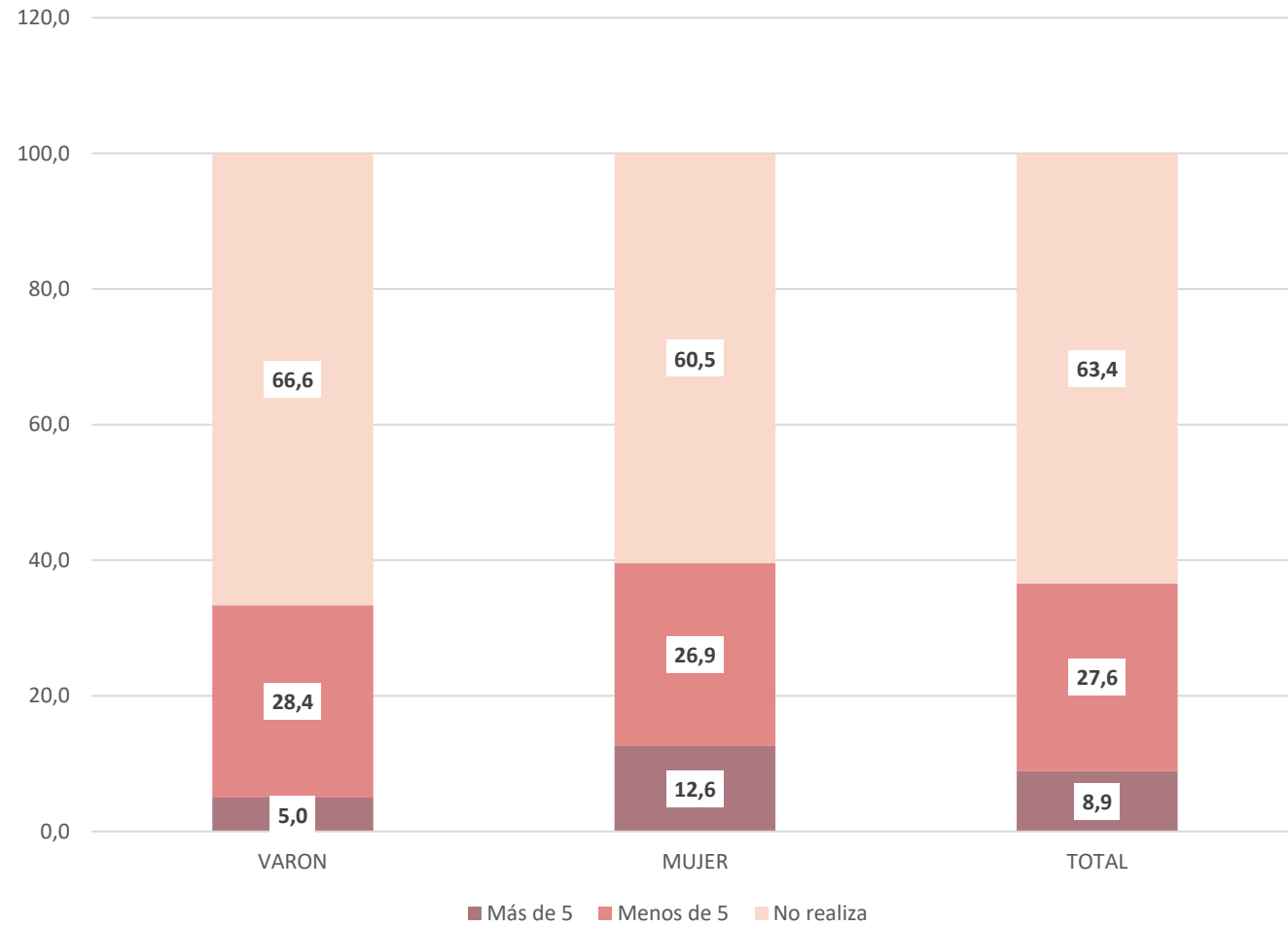
Horas destinadas al cuidado en el hogar  
(en porcentaje)





# HORAS DESTINADAS AL CUIDADO FAMILIAR

Título del gráfico



# DESARROLLO URBANO Y VIVIENDA



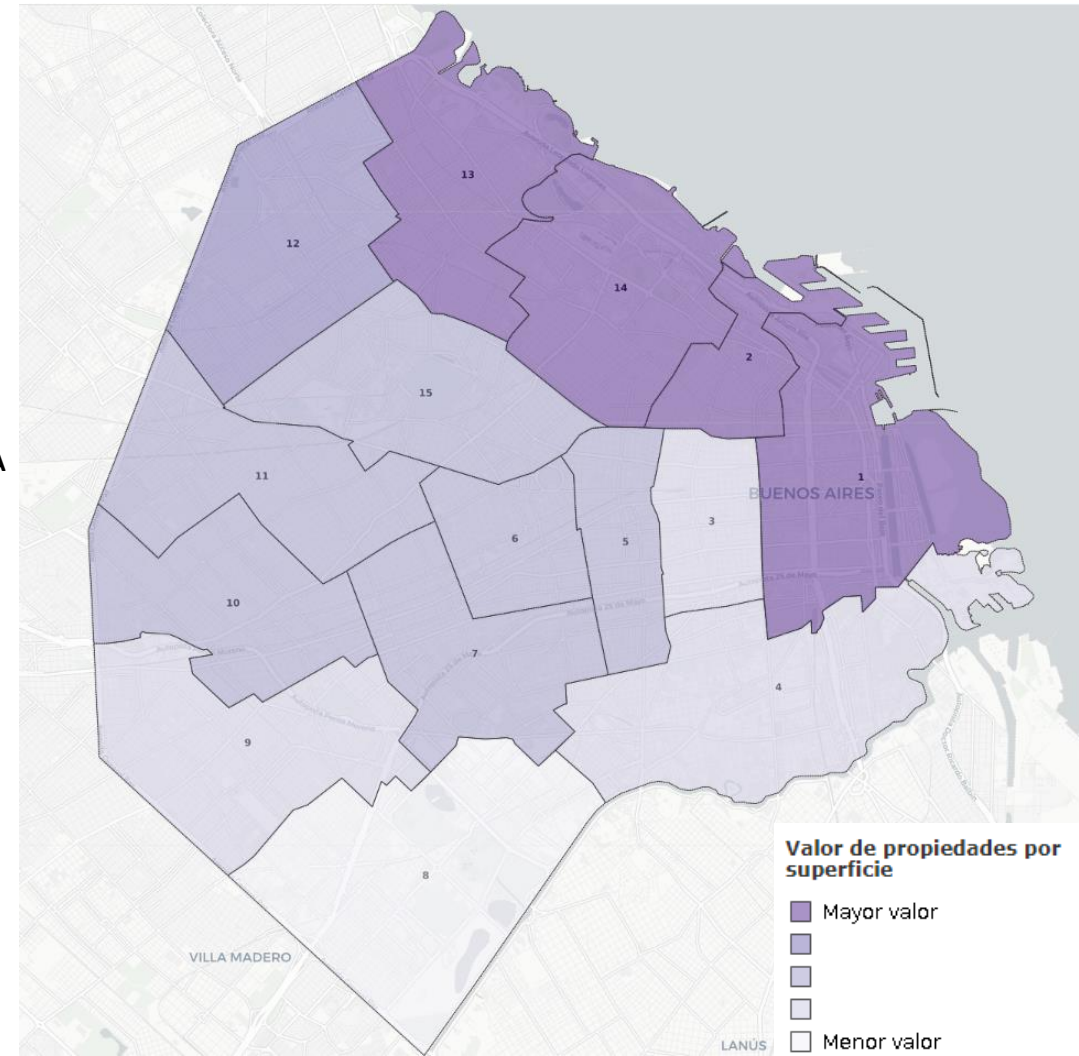
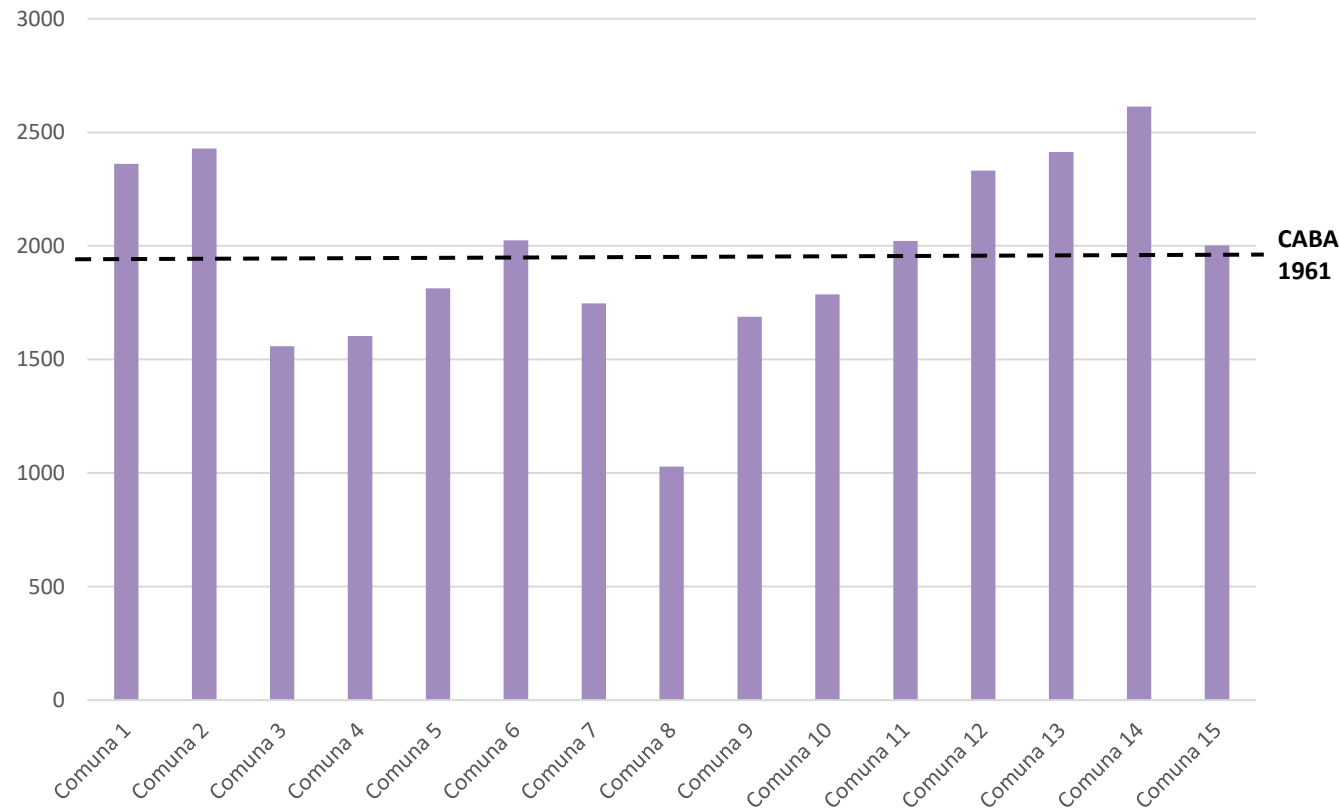
Defensoría del Pueblo  
Ciudad Autónoma de Buenos Aires



**iCiudad**

# VALOR DE PROPIEDADES POR SUPERFICIE

Valor de propiedades por superficie  
(en dólares por m<sup>2</sup>)



Defensoría del Pueblo  
Ciudad Autónoma de Buenos Aires

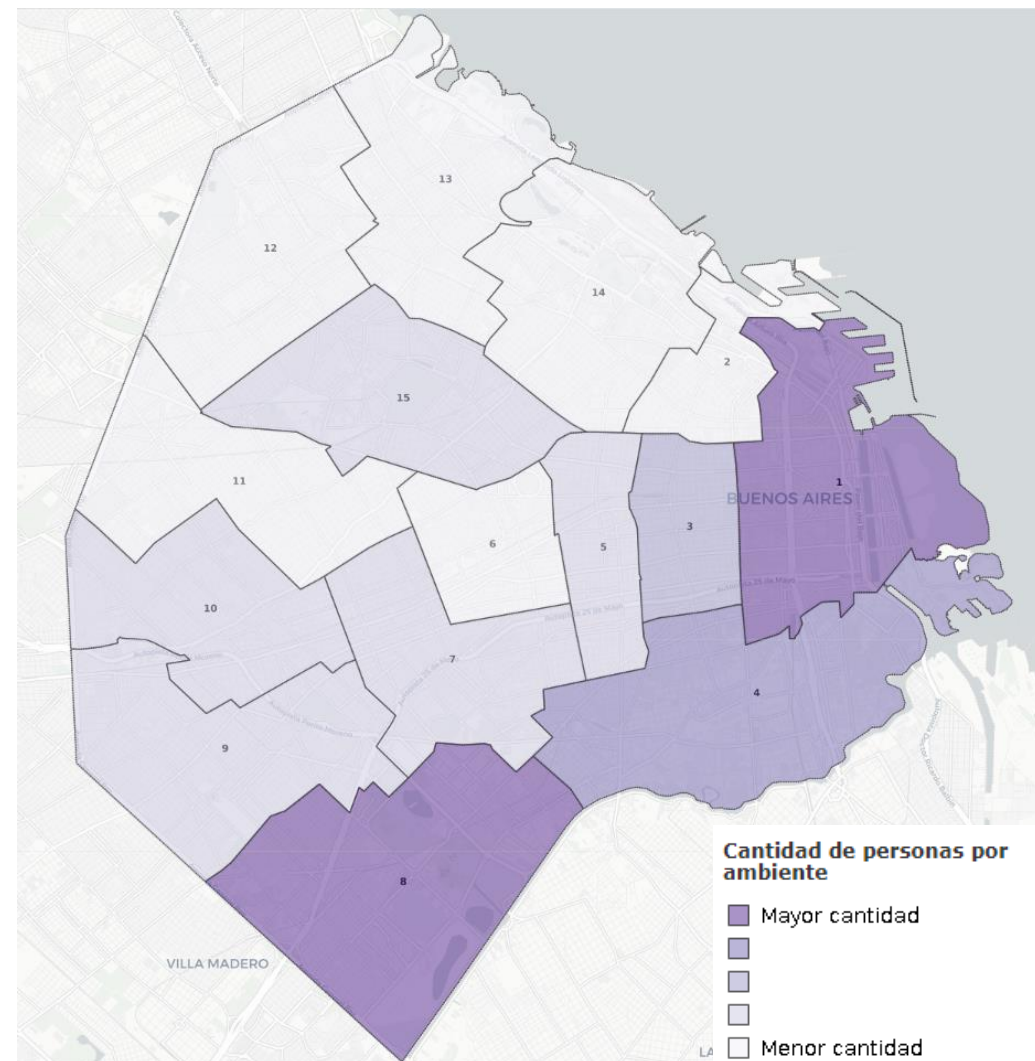
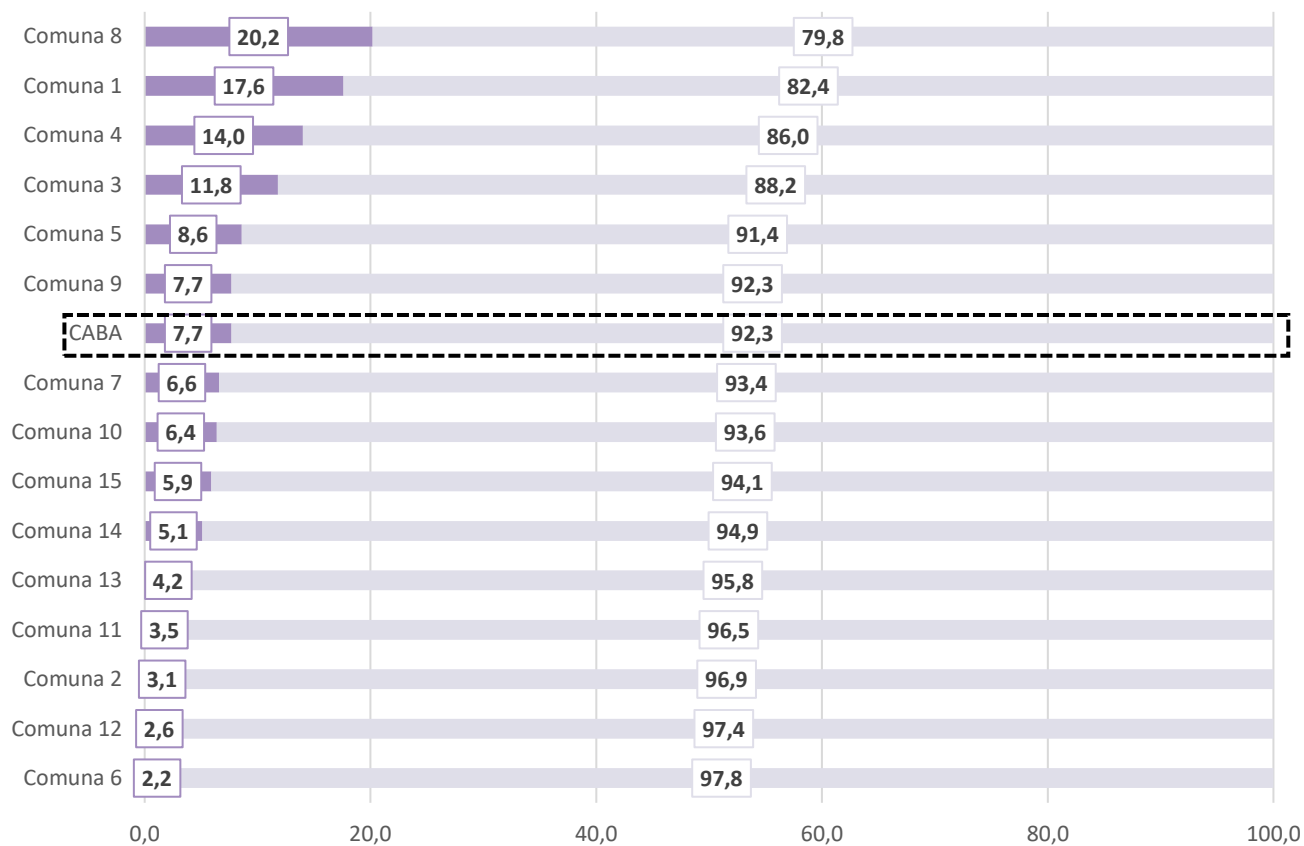


iCiudad

# CANTIDAD DE PERSONAS POR AMBIENTE

Cantidad de personas por ambiente  
(en porcentaje)

■ Con Hacinamiento ■ Sin Hacinamiento

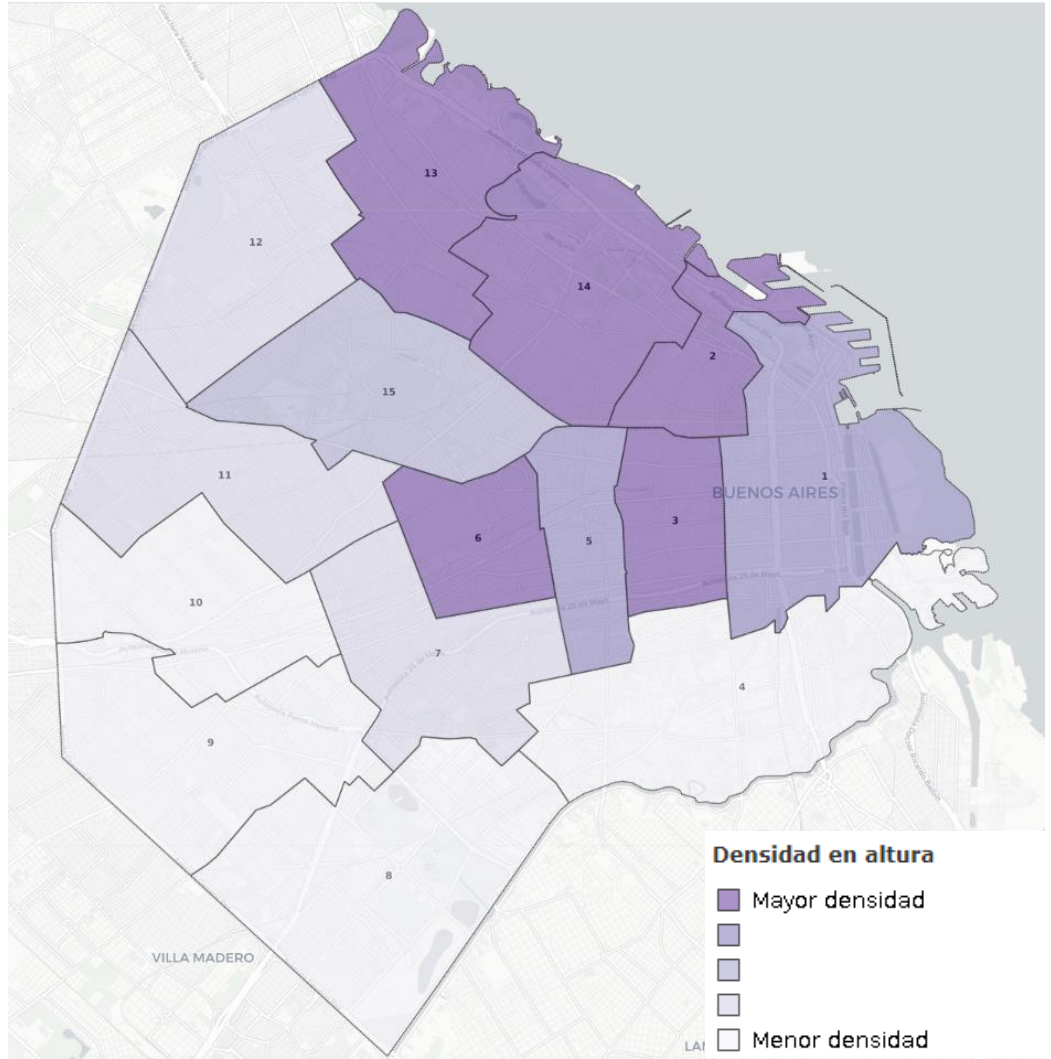
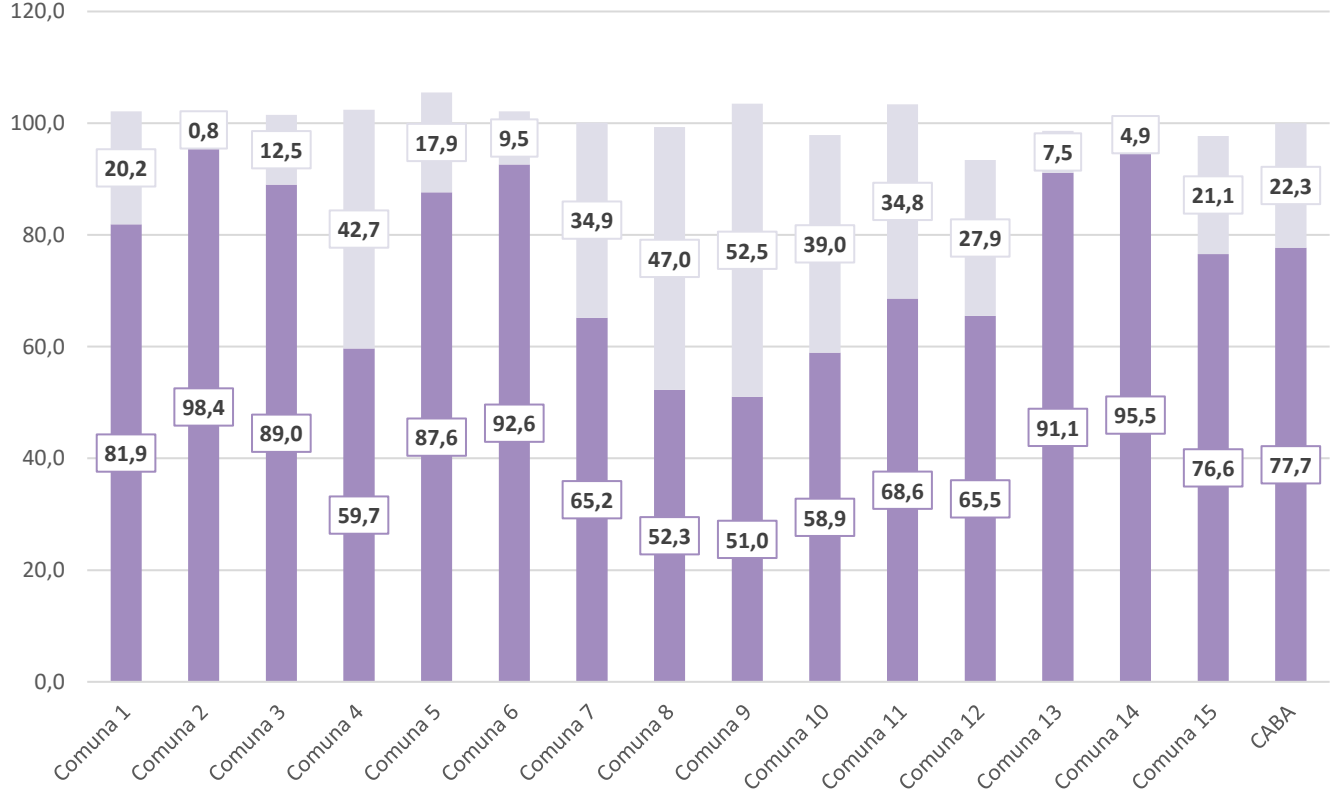


Aclaración: los datos considerados como “con hacinamiento” no distinguen entre el hacinamiento crítico (más de tres personas) del no crítico, debido a la falta de datos provistos por el GCBA. En muchos casos, el dato de hacinamiento fue calculado como la diferencia entre el total de hogares y los hogares sin hacinamiento, siendo este último el único dato que siempre estaba completo para todas las columnas.

# DENSIDAD EN ALTURA

Densidad en altura  
(en porcentaje)

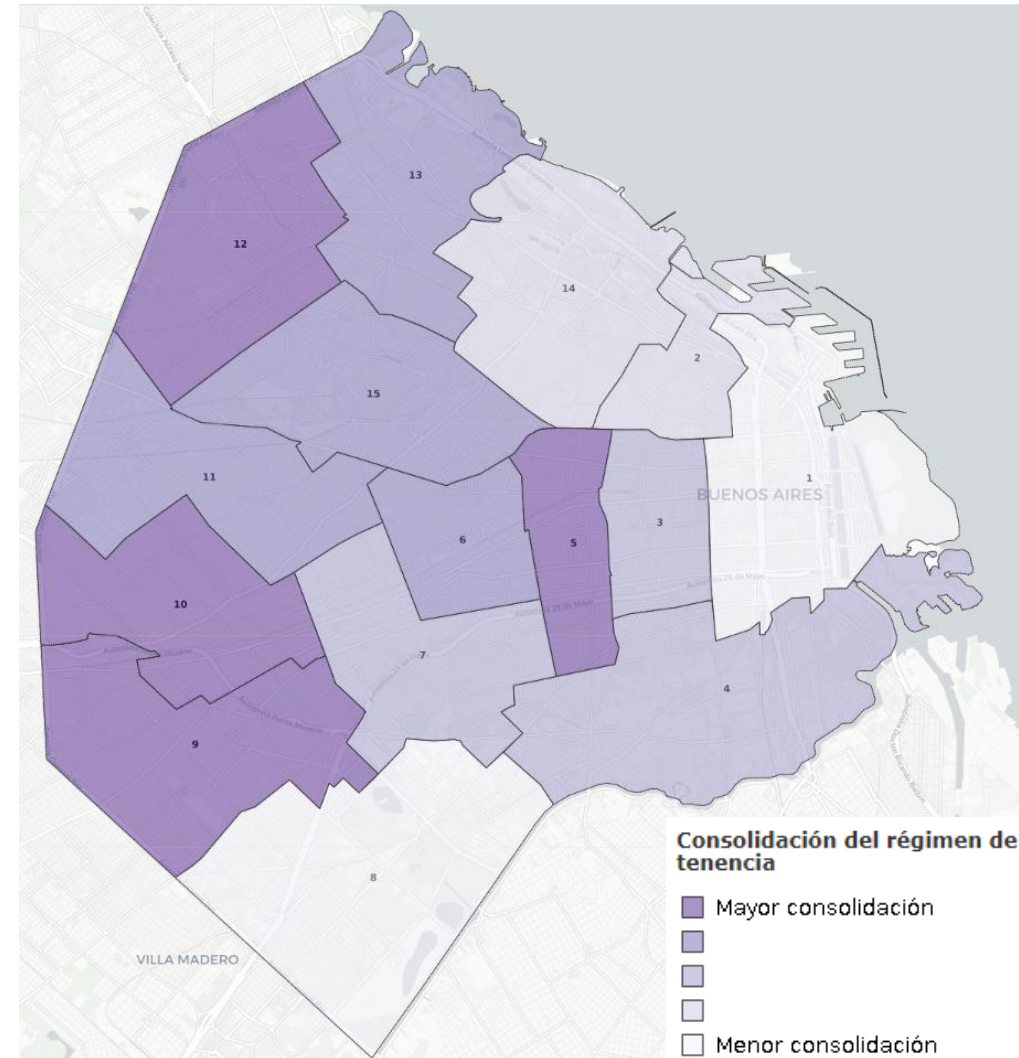
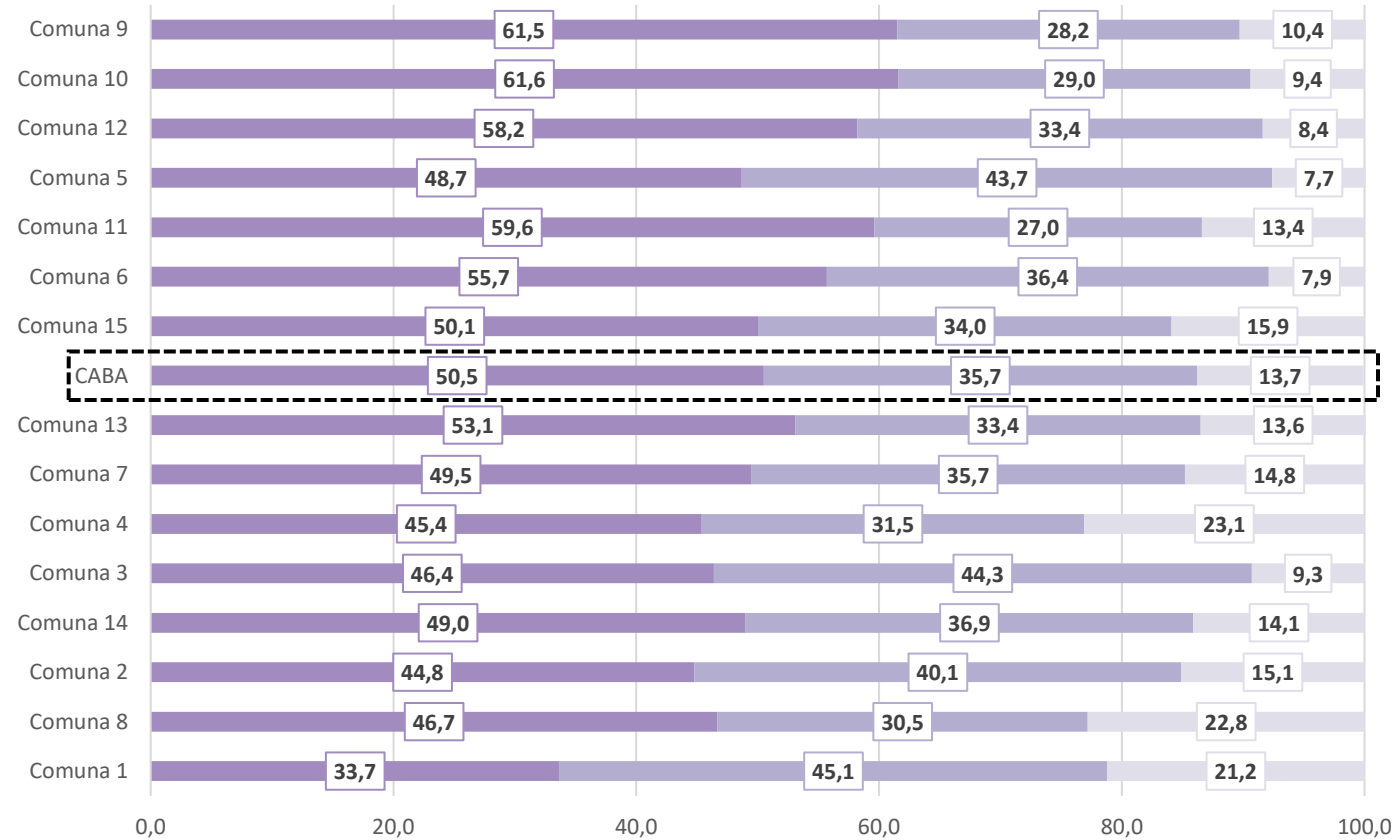
Departamento Casa y otros



# CONSOLIDACIÓN DEL RÉGIMEN DE TENENCIA

Consolidación del régimen de tenencia  
(en porcentaje)

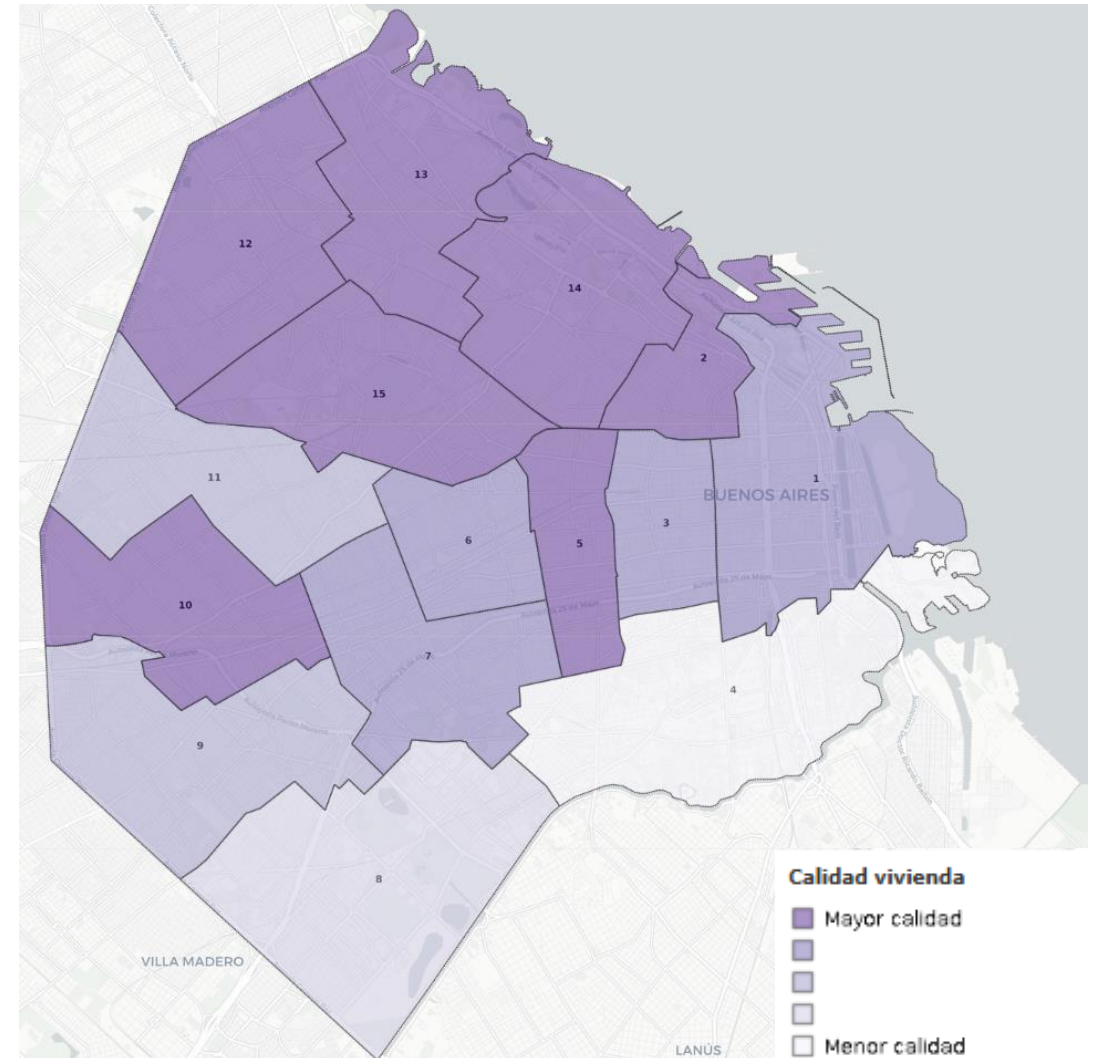
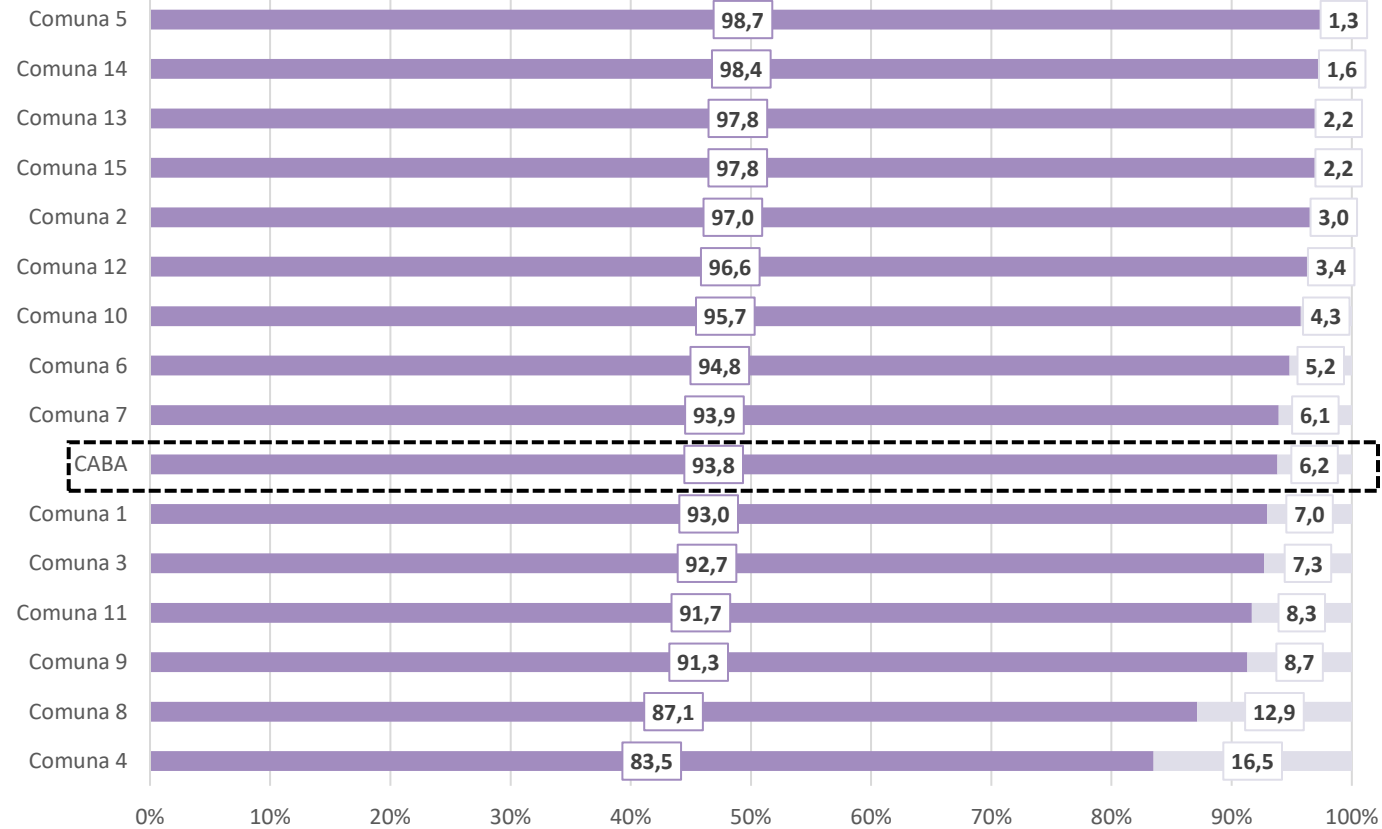
Propietario Inquilino Tenencia precaria



# CALIDAD DE LA VIVIENDA

Calidad de la vivienda  
(en porcentaje)

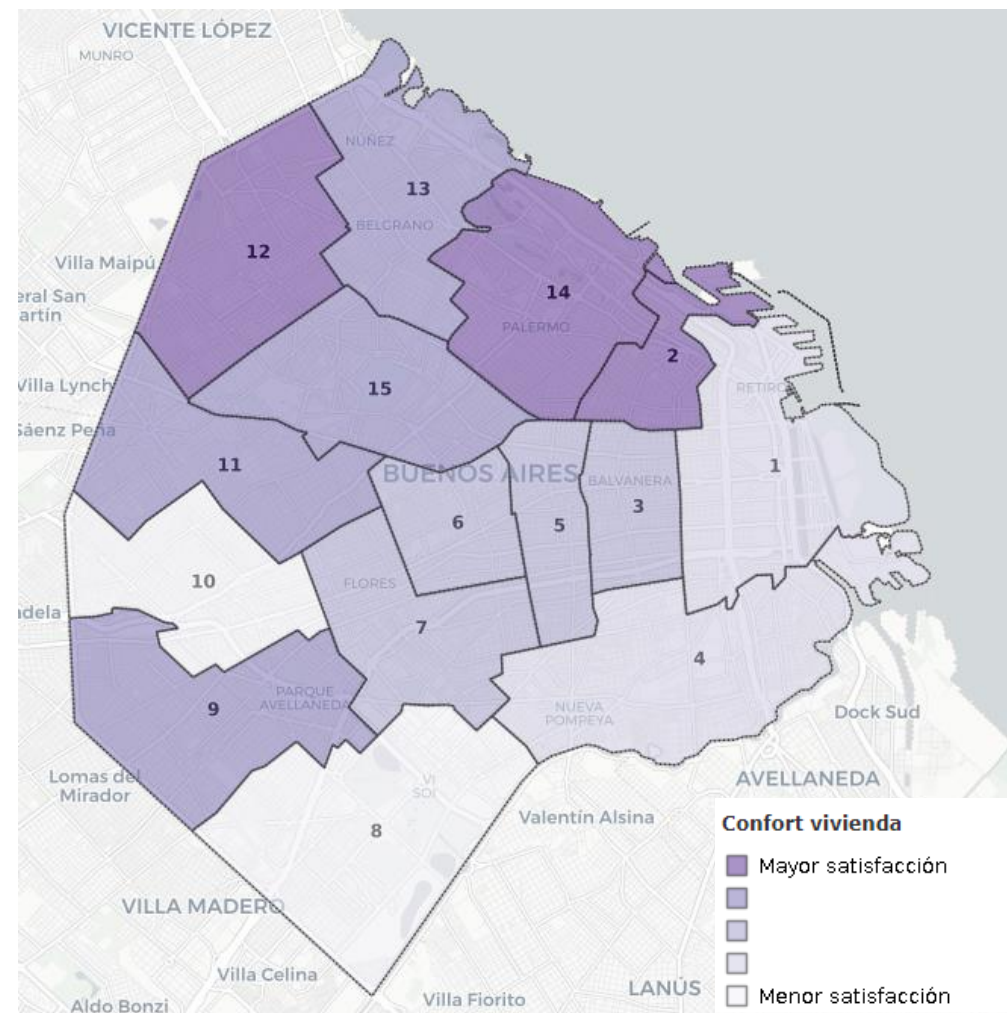
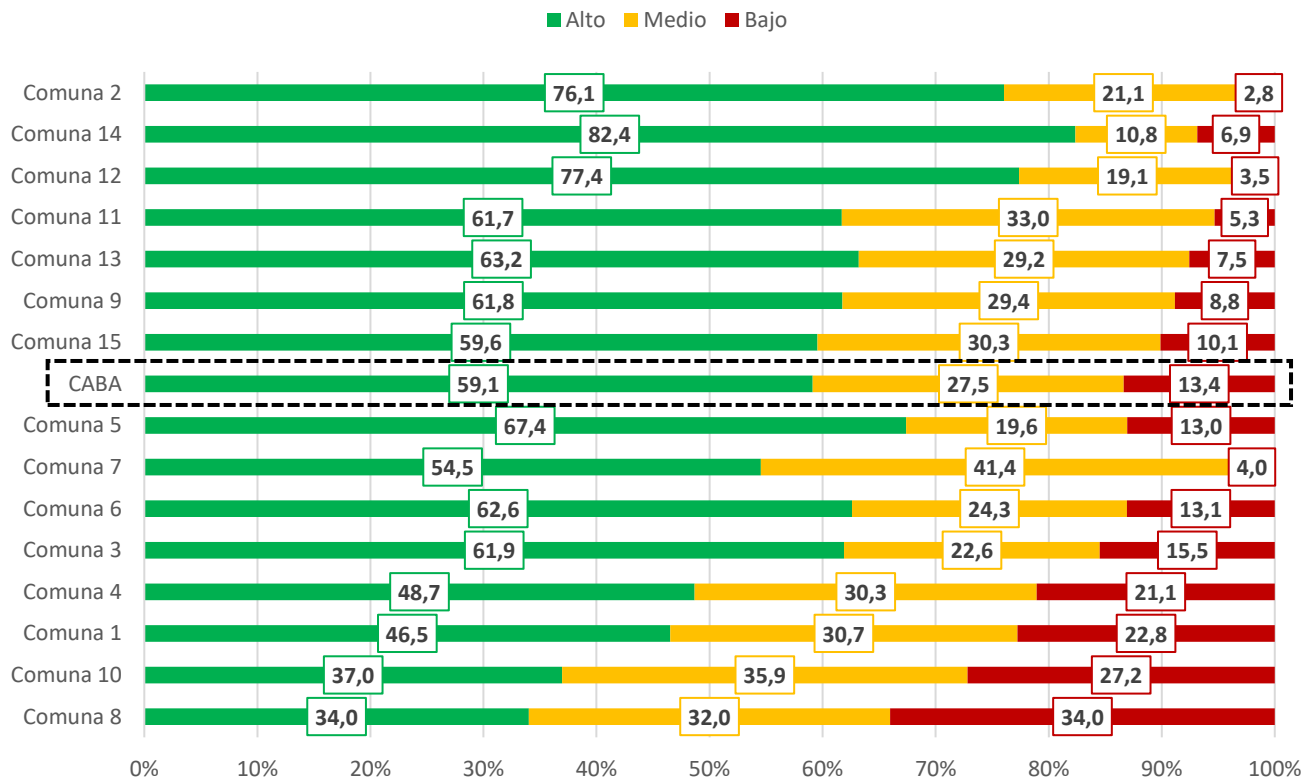
Alta Baja



Aclaración: este indicador mide la calidad de la vivienda en base a la materialidad del suelo del comedor de la casa o departamento y a la conexión tecnológica empleada para cocinar, de acuerdo a información brindada en la encuesta de percepción y satisfacción.

# SATISFACCIÓN CON EL CONFORT DE LA VIVIENDA

Satisfacción con el confort de la vivienda  
(en porcentaje)



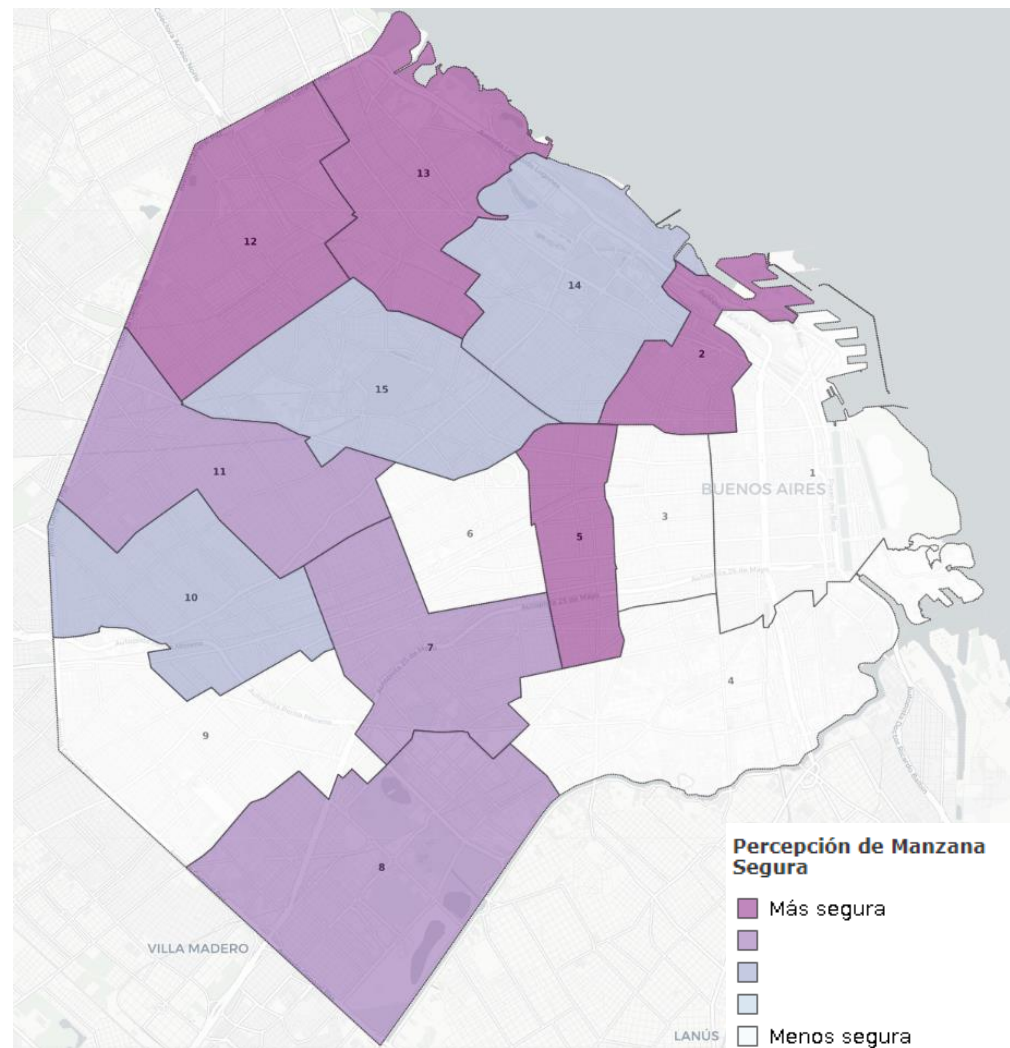
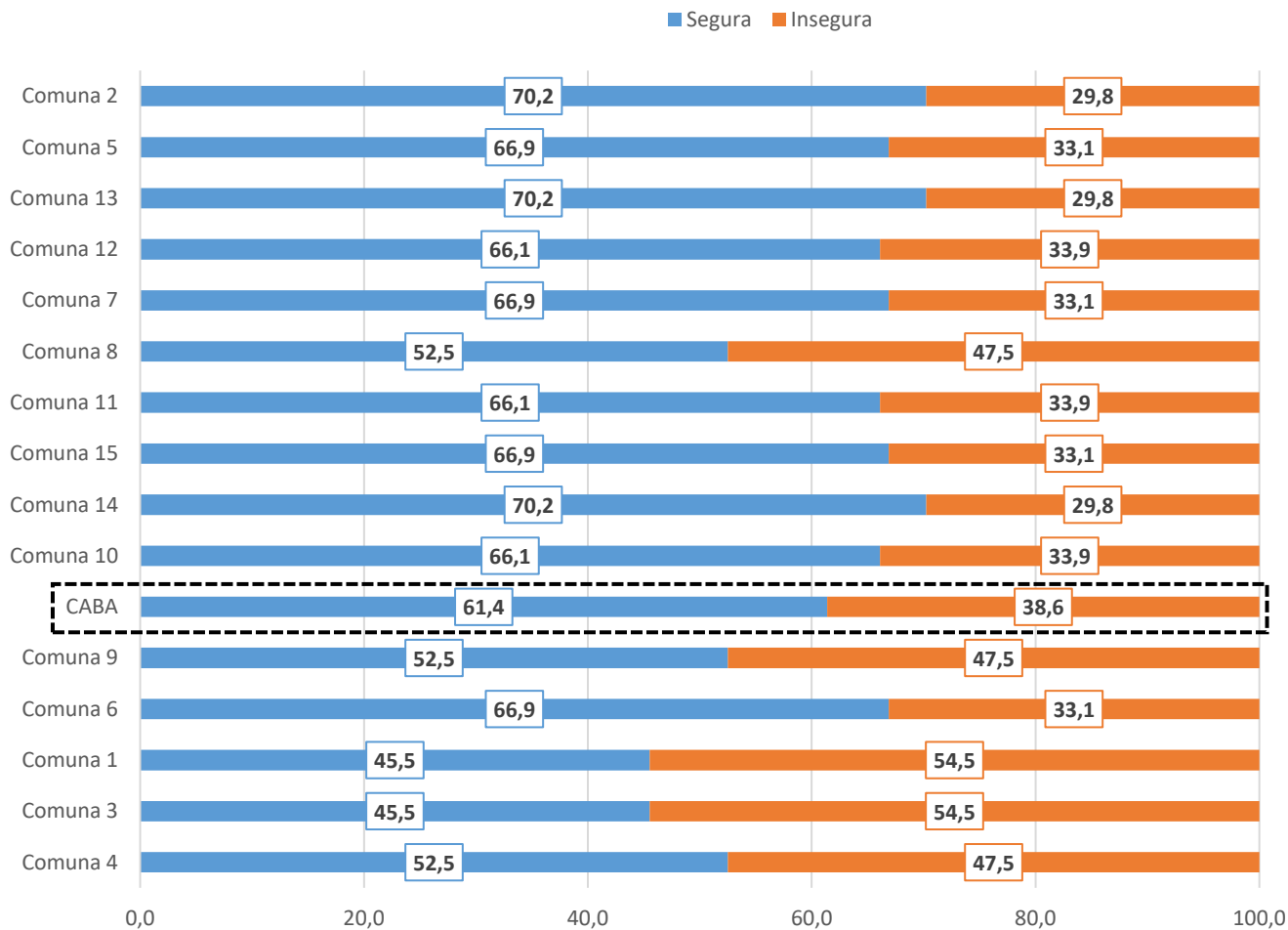
Aclaración: dentro de las categorías “alto” y “bajo” se concentran respuestas como “muy satisfecho” y “bastante satisfecho” o “poco” y “nada”, respectivamente, que fueron ponderadas de manera distinta para organizar el ranking de las comunas. Eso explica, por ejemplo, que la Comuna 2 encabece el ranking aunque tenga un porcentaje menor que la 14. Evidentemente, es mayor la proporción de personas que respondió “muy satisfecho”, lo cual hace que ese 76,1% exprese mayor satisfacción que la Comuna 2



# SEGURIDAD

# PERCEPCIÓN DE MANZANA SEGURA

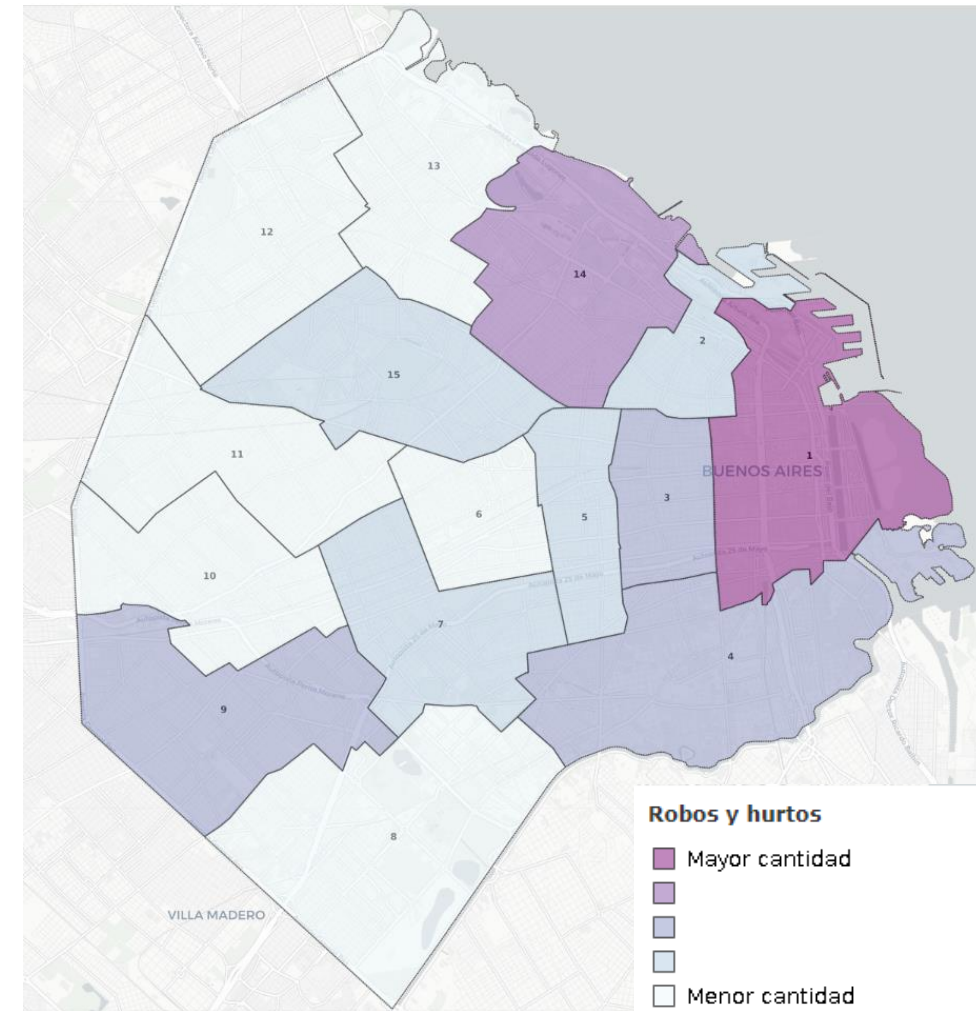
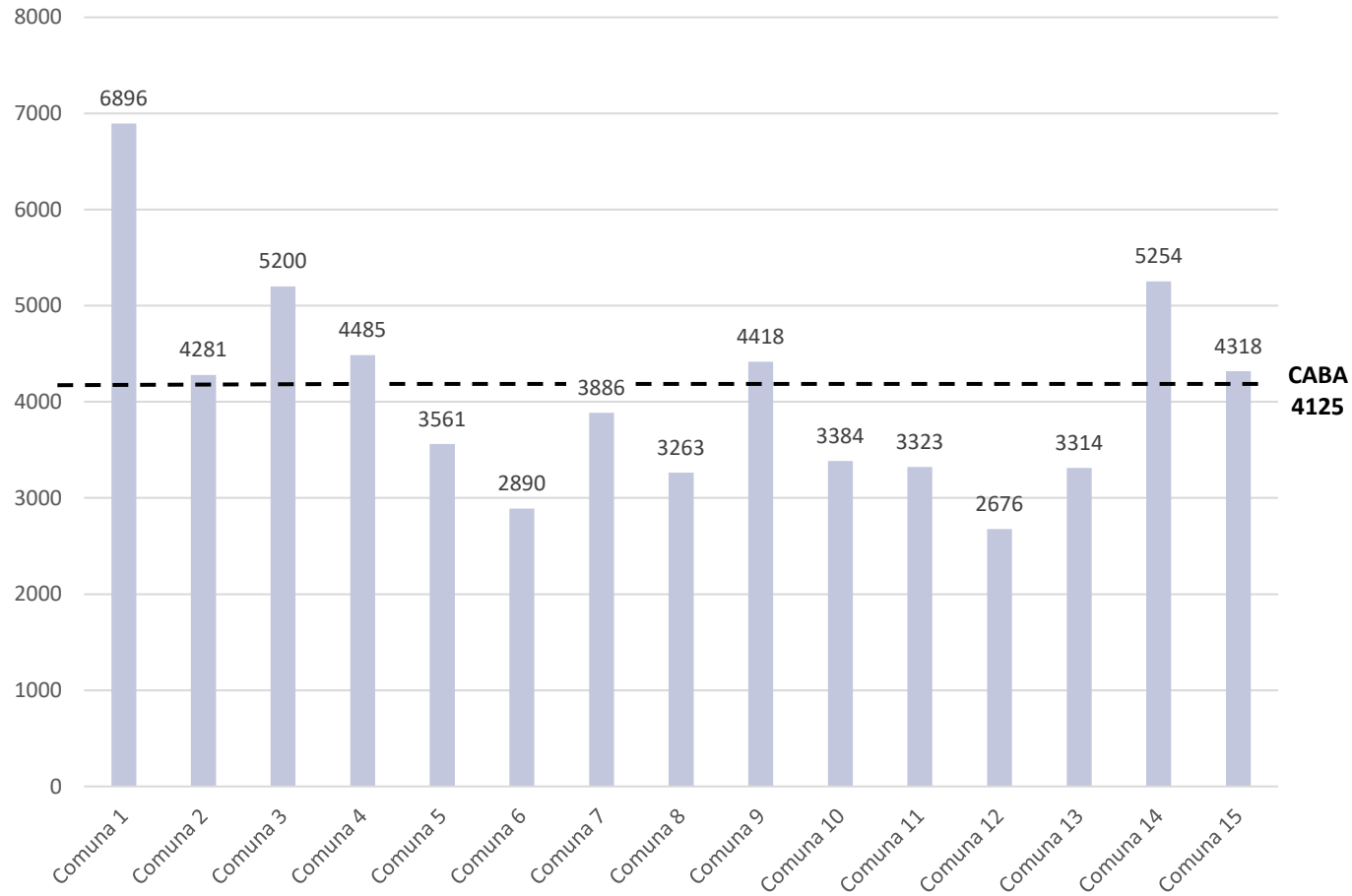
Percepción de manzana segura (en porcentaje)



Aclaración: las categorías “Segura” e “Insegura” concentran múltiples respuestas en la encuesta, como “Muy segura”, “Bastante segura”, “Poco segura” y “Nada segura”, que fueron ponderadas de manera distinta y agrupadas en los dos resultados que figuran en el gráfico. Eso explica que haya comunas que se ubiquen por debajo de otras con menores porcentajes de percepción segura. En esos casos, al predominar el “bastante segura” frente al “muy segura”, la comuna queda en una ubicación ponderada menor.

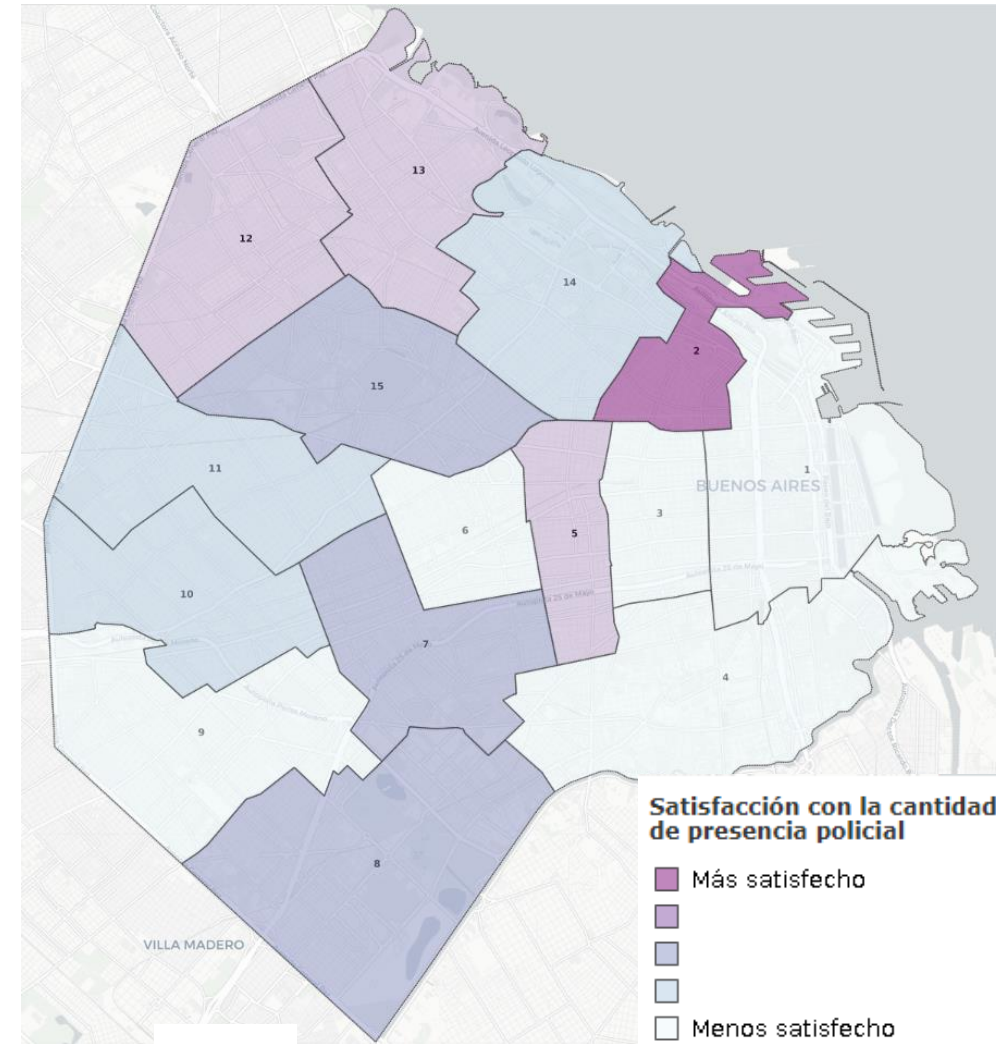
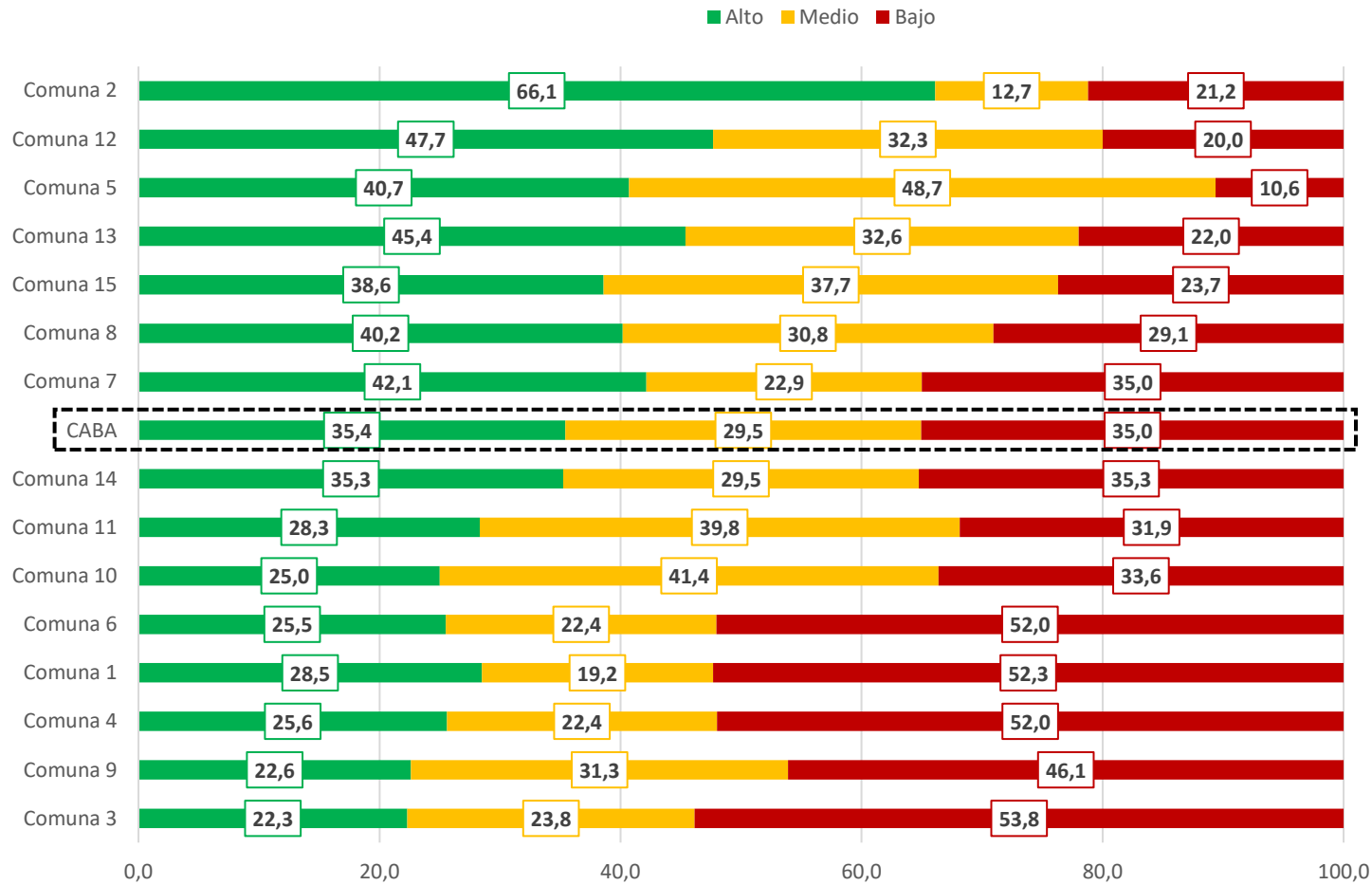
# ROBOS Y HURTOS

Robos y hurtos cada 100.000 habitantes



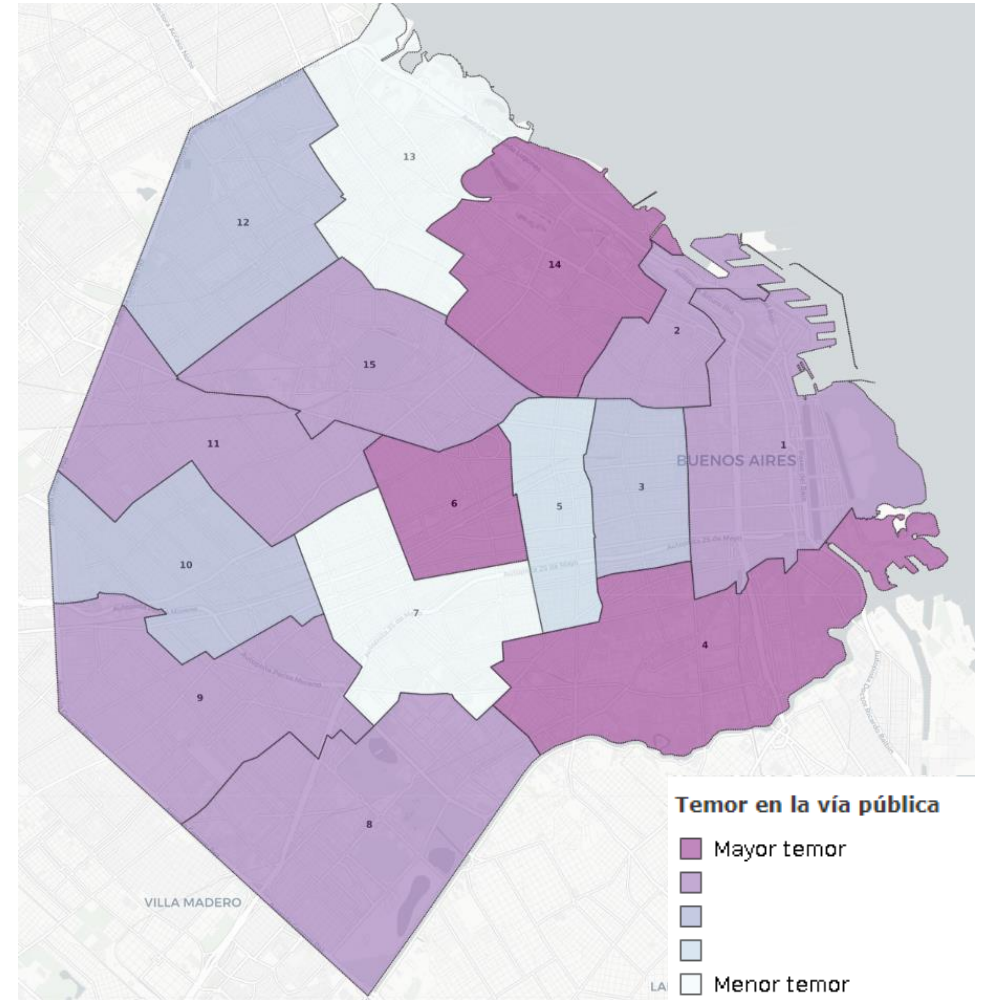
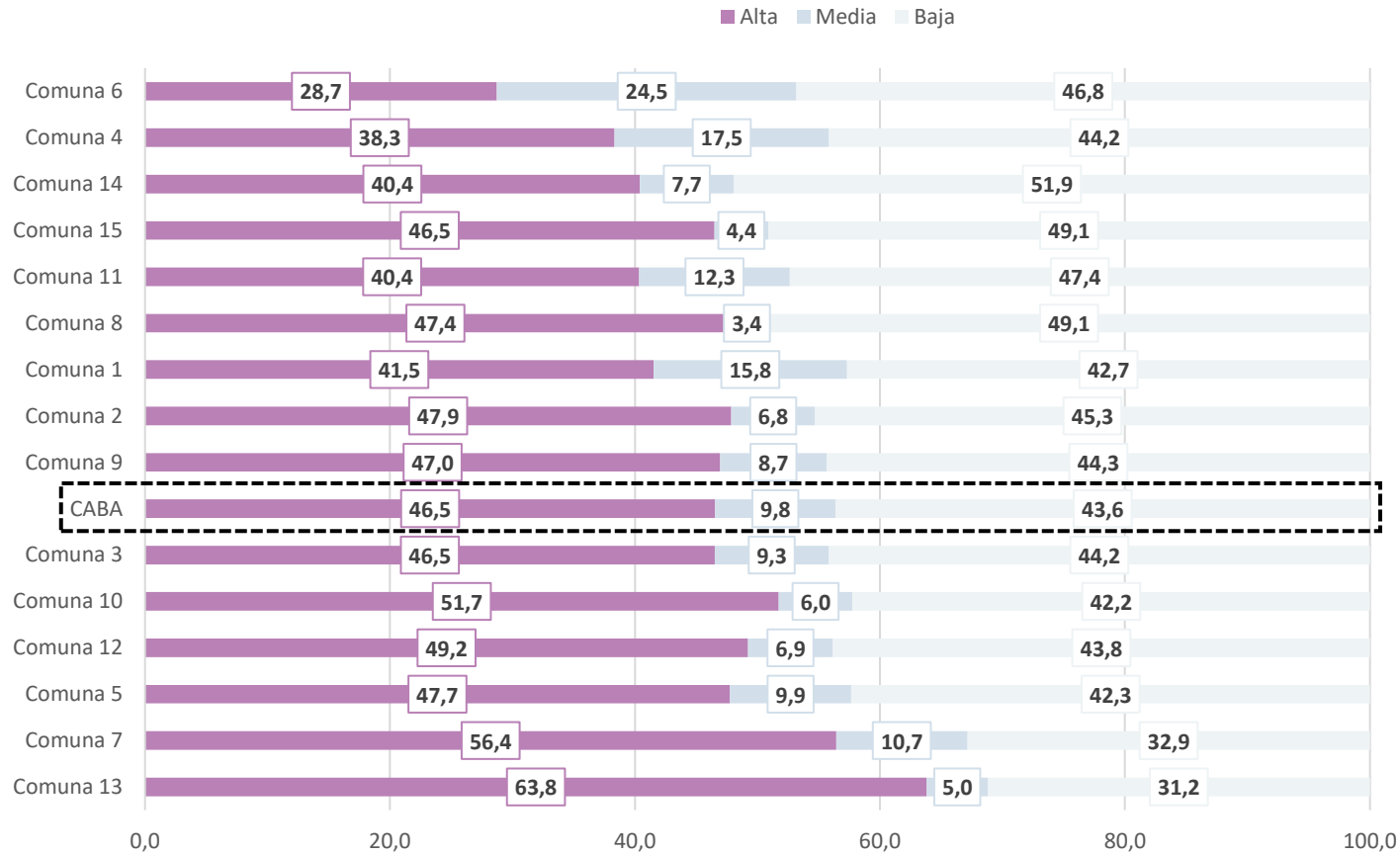
# SATISFACCIÓN CON LA CANTIDAD DE PRESENCIA POLICIAL

Satisfacción con la cantidad de presencia policial (en porcentaje)



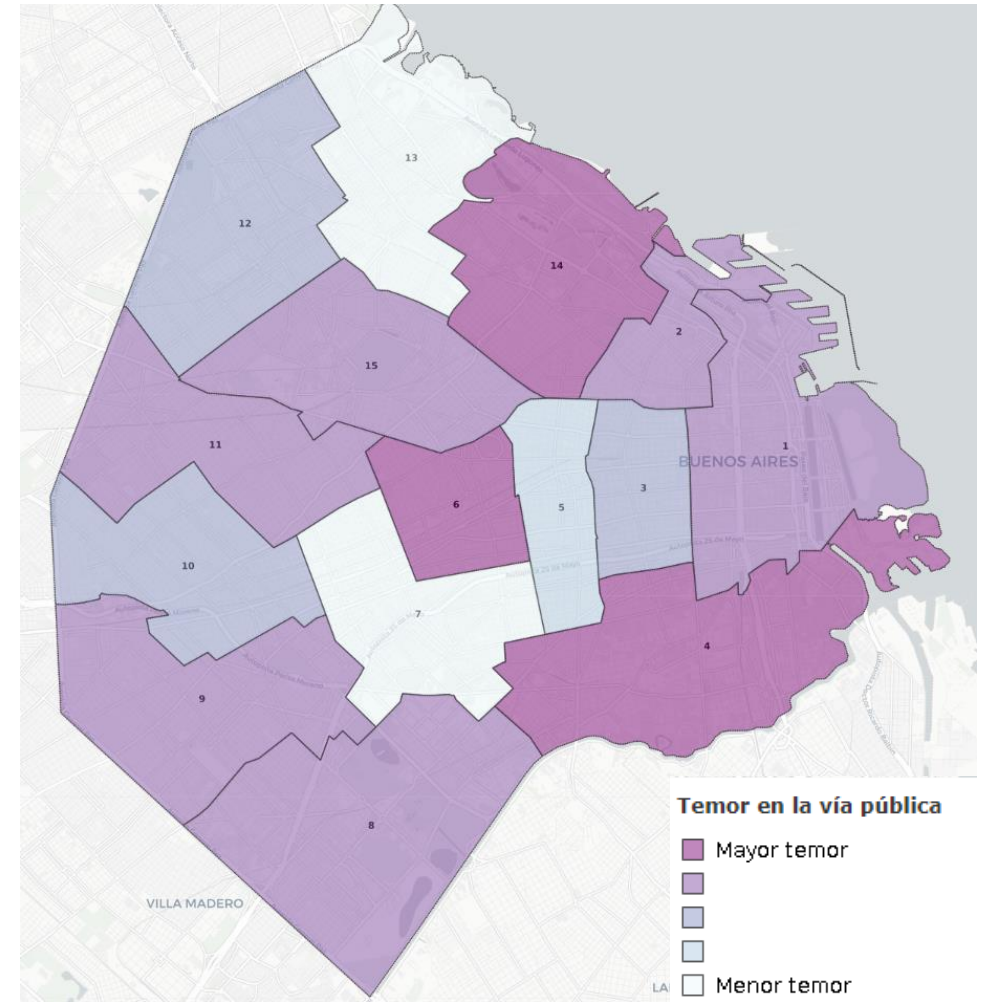
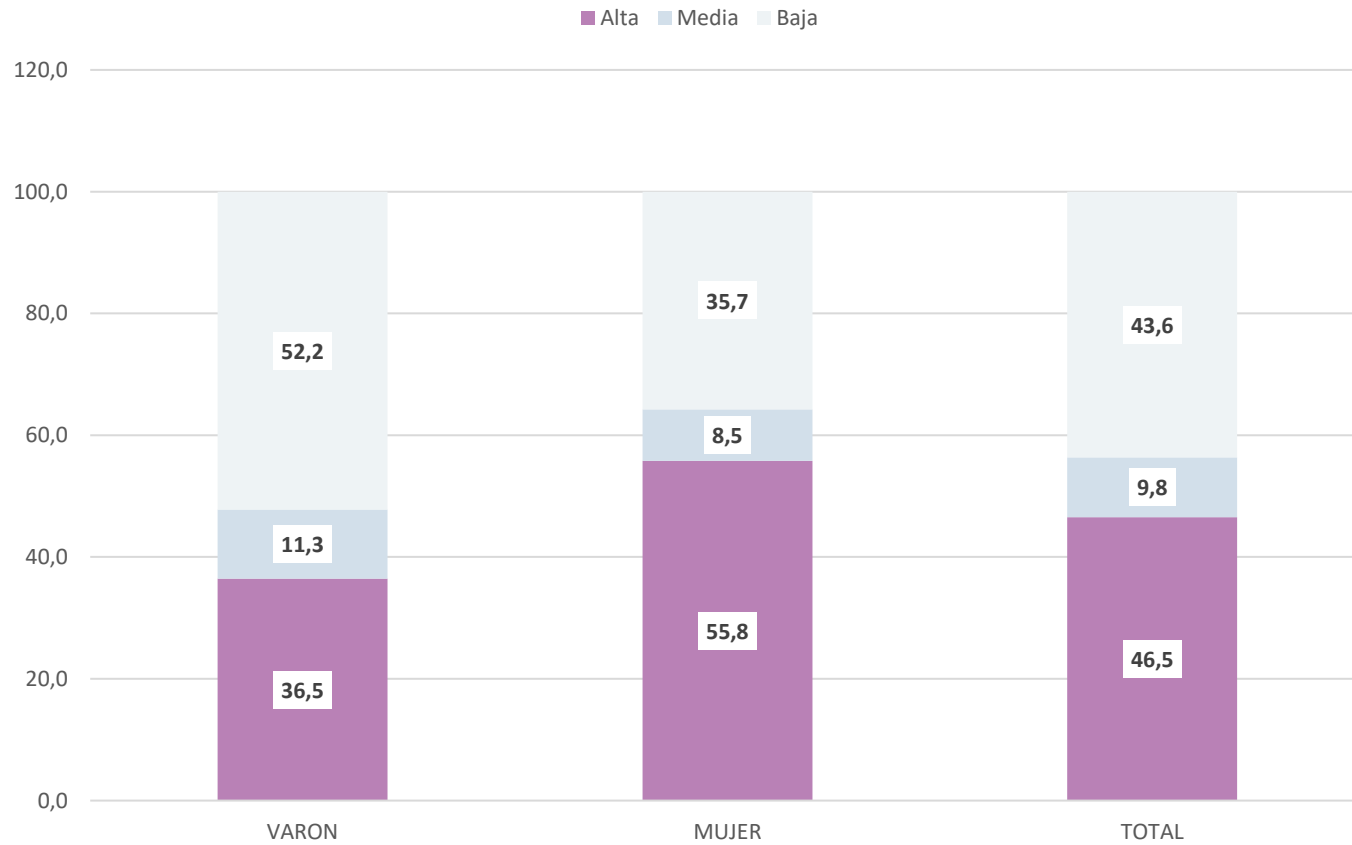
# TEMOR EN LA VÍA PÚBLICA

Temor en la vía pública (en porcentaje)



# TEMOR EN LA VÍA PÚBLICA

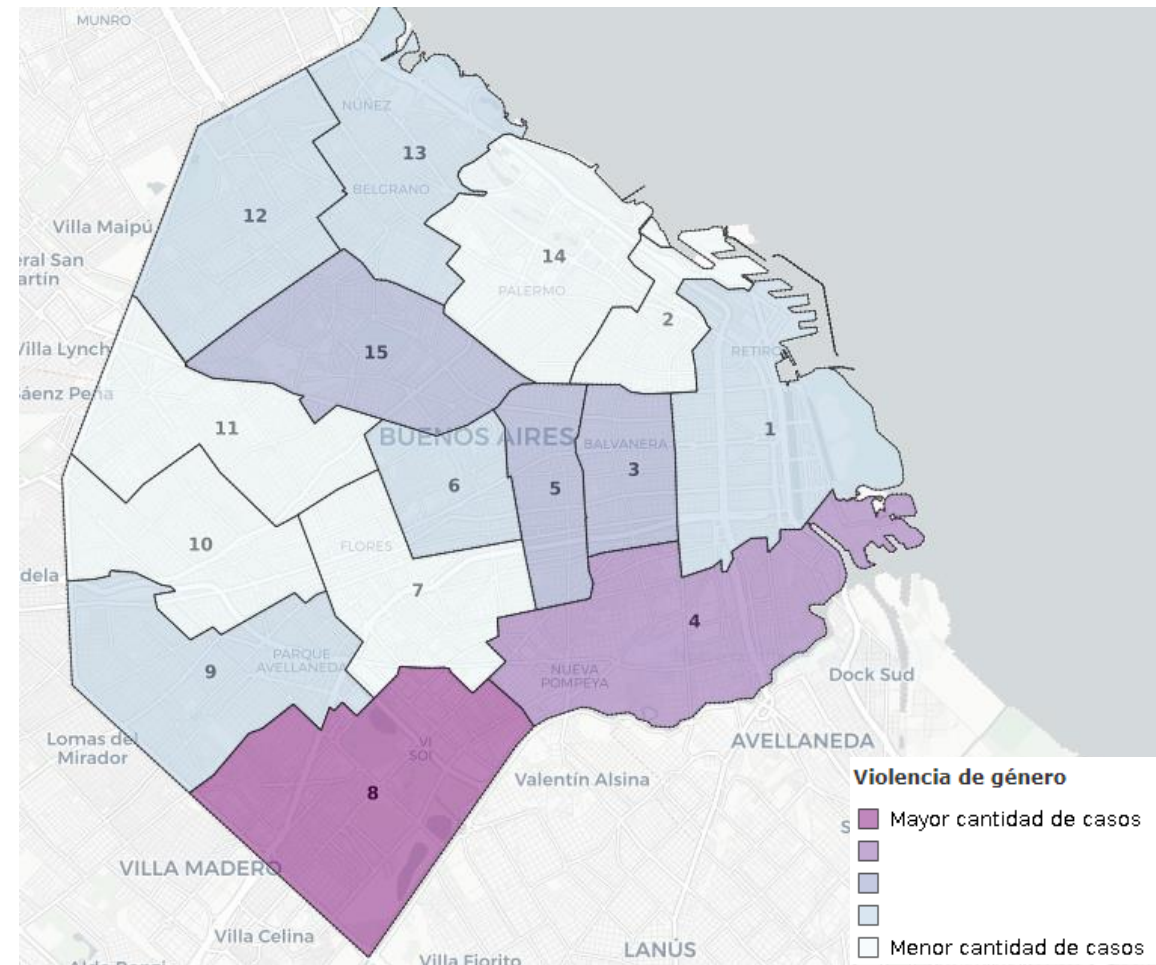
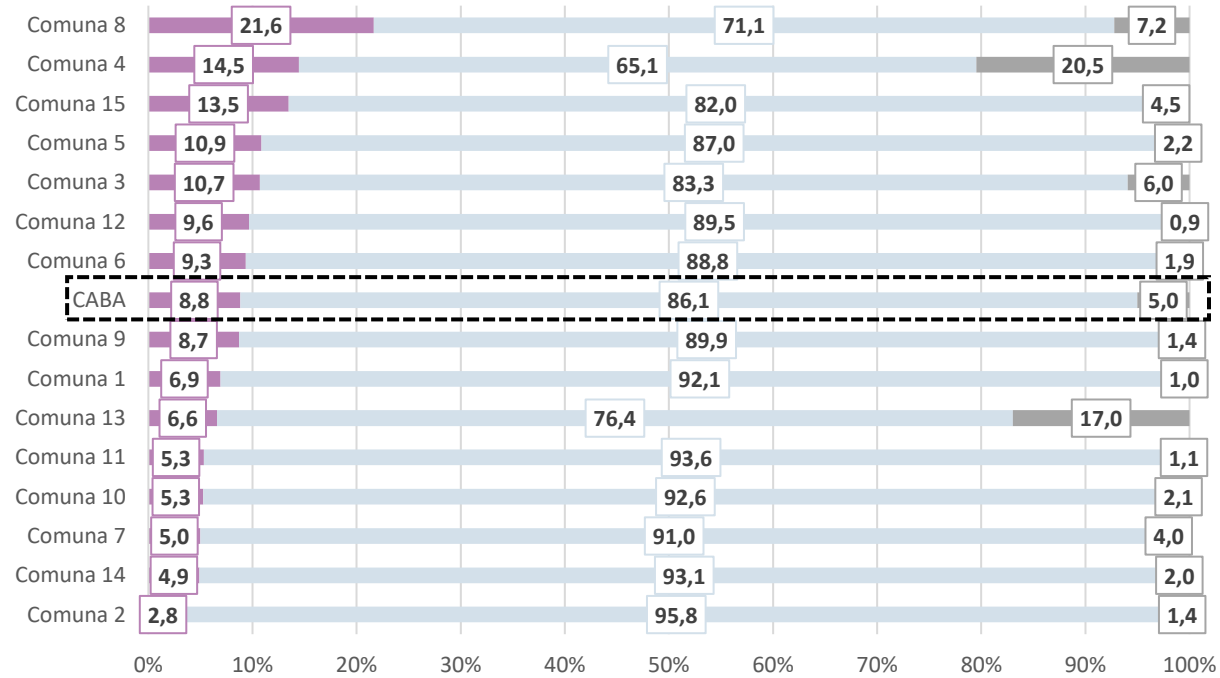
Temor en la vía pública. Total CABA por género.



# VIOLENCIA DE GÉNERO

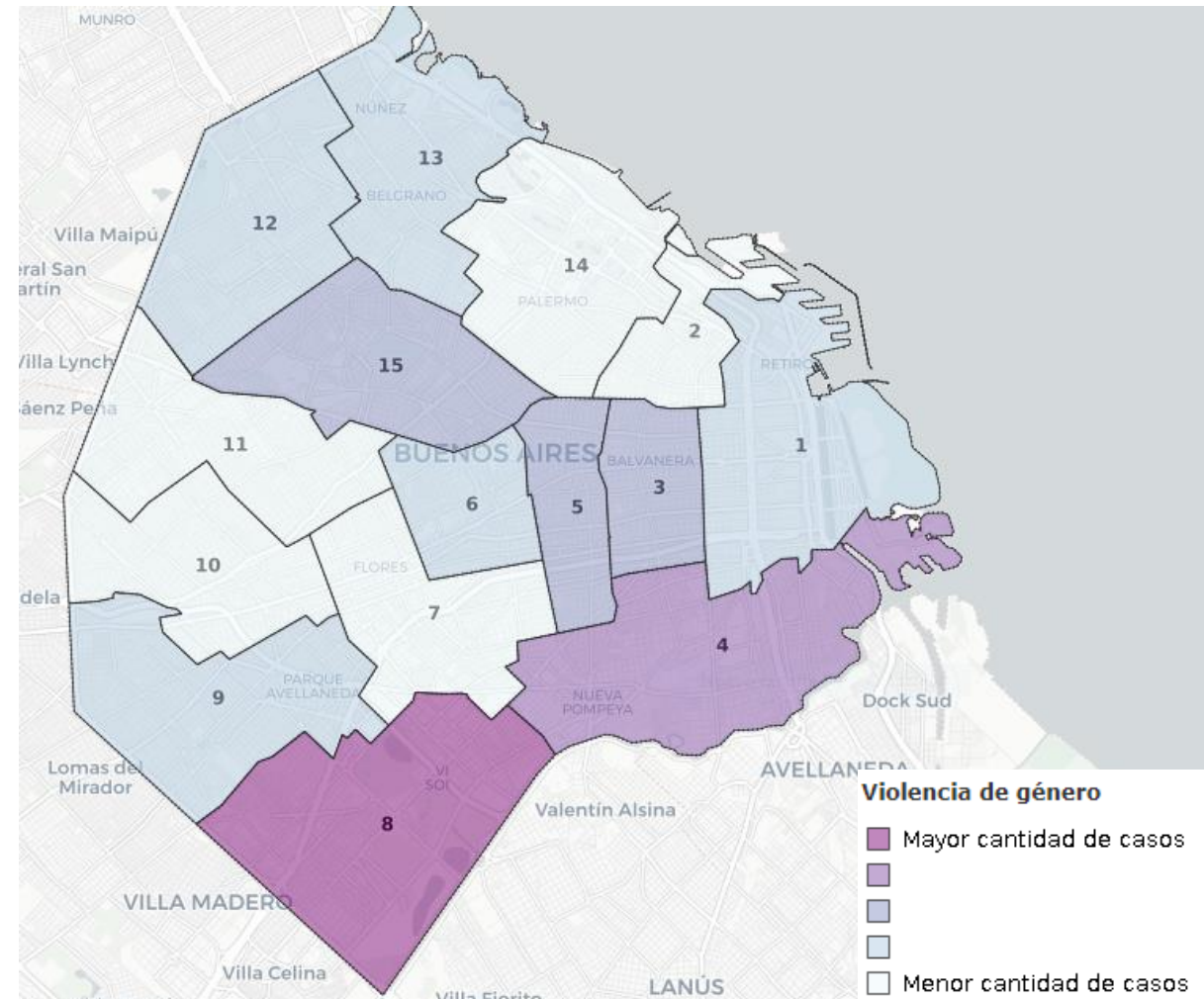
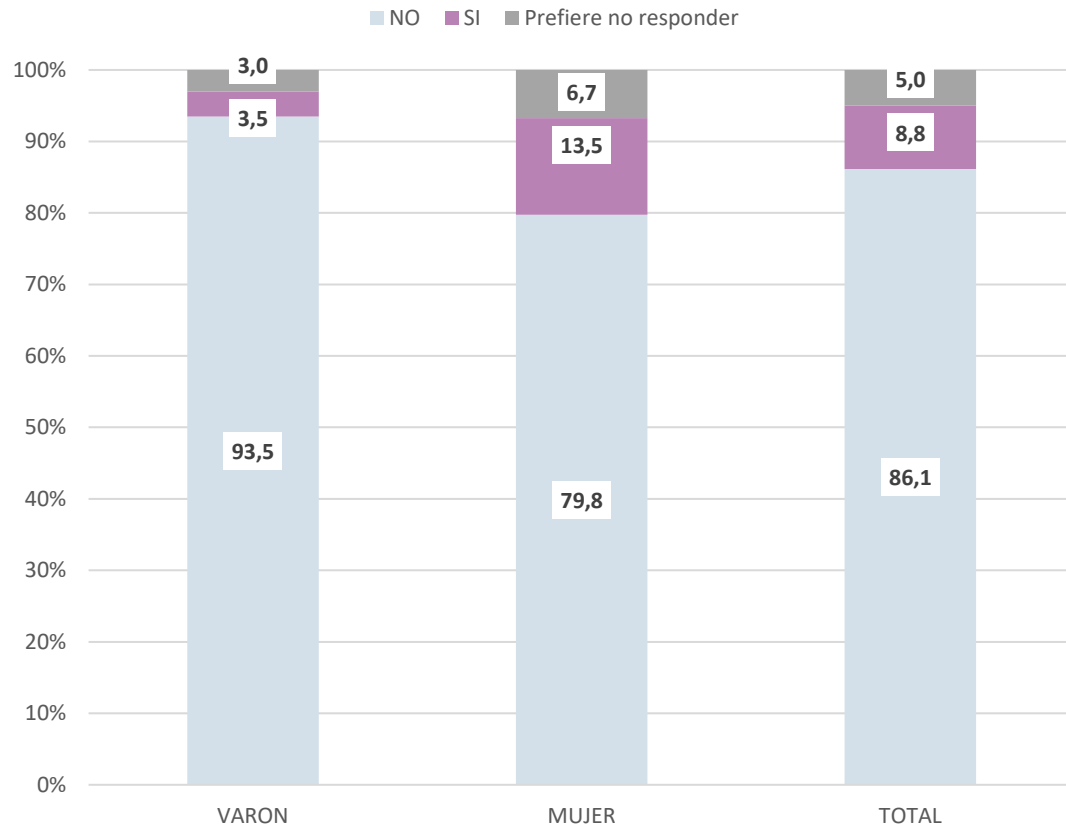
¿Alguna vez sufrió violencia por parte de alguna pareja, ex pareja, o persona con la que mantiene o mantenía un vínculo casual o afectivo?  
(en porcentaje)

■ SI ■ NO ■ Prefiere no responder



# VIOLENCIA DE GÉNERO

¿Alguna vez sufrió violencia por parte de alguna pareja, ex pareja, o persona con la que mantiene o mantenía un vínculo casual o afectivo? Total CABA por género



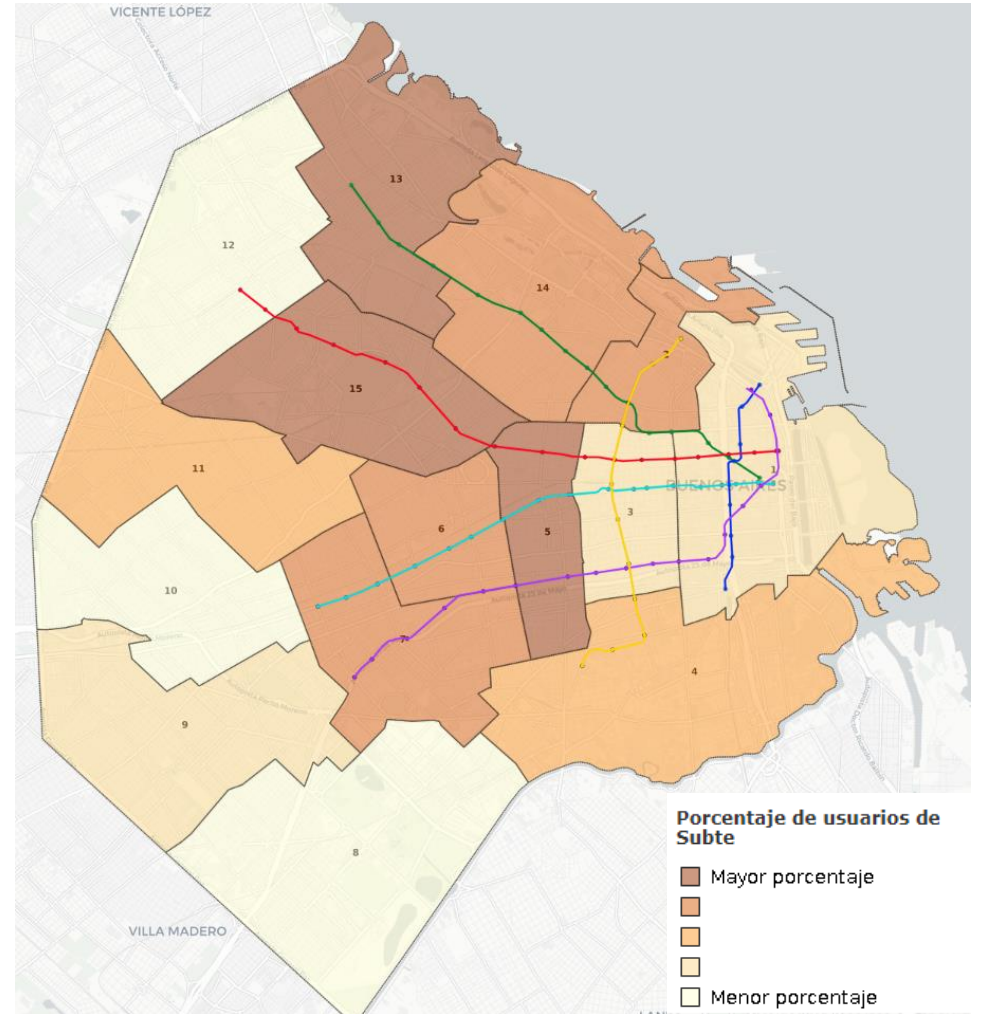
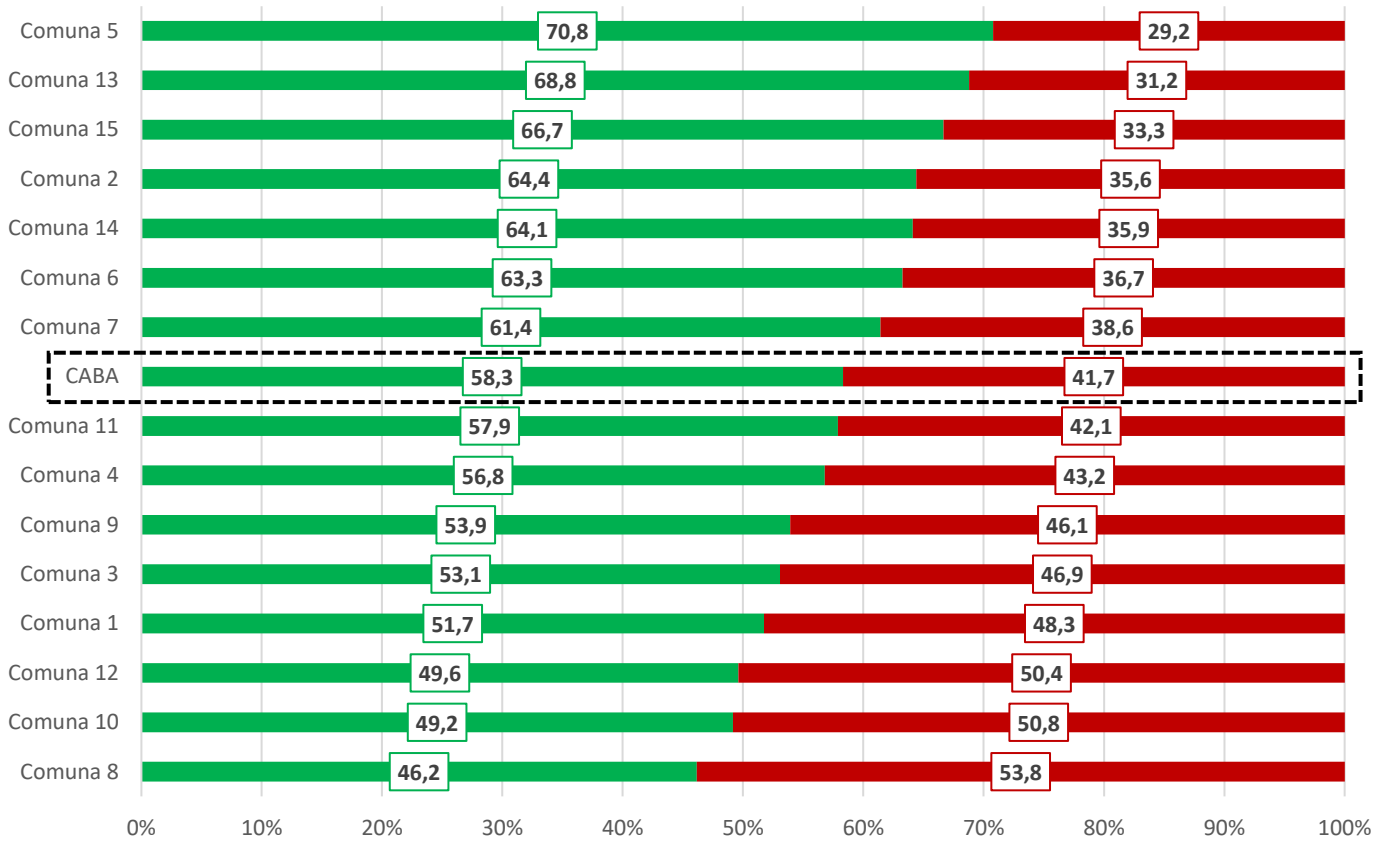


# SERVICIOS URBANOS

# USUARIOS DEL SUBTE

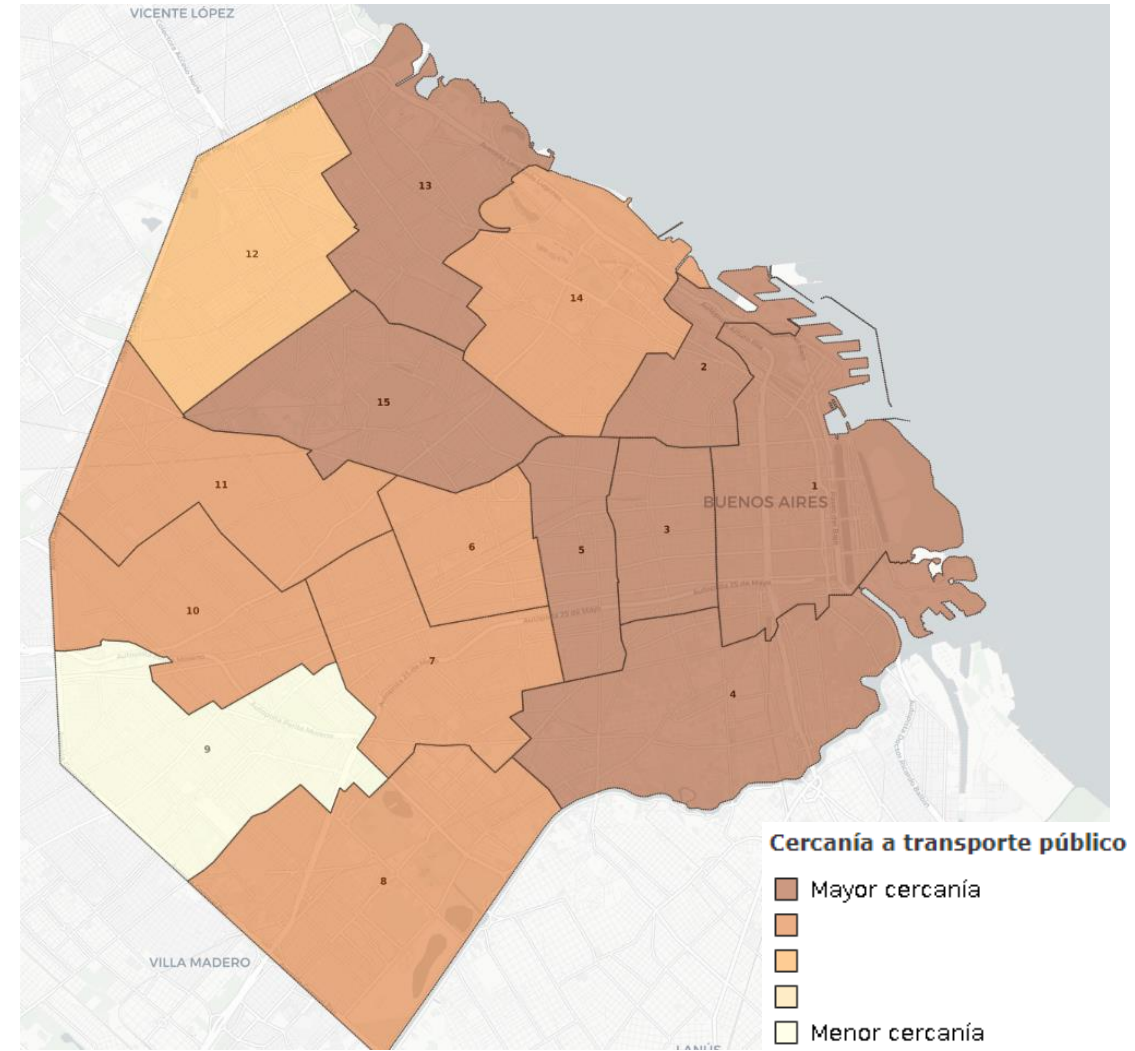
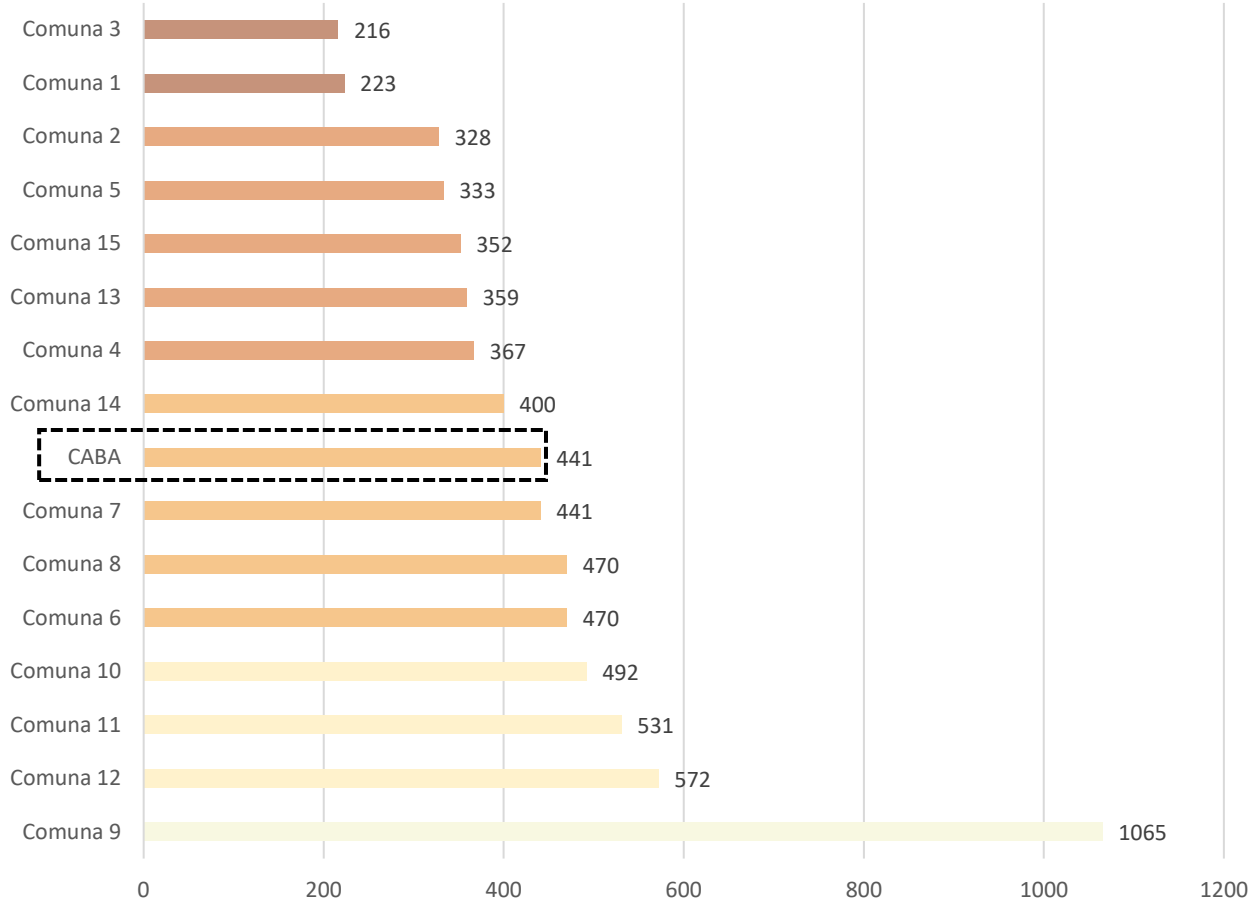
Usuarios de subte (en porcentaje)

■ Utiliza ■ No utiliza



# CERCANÍA A TRANSPORTE PÚBLICO

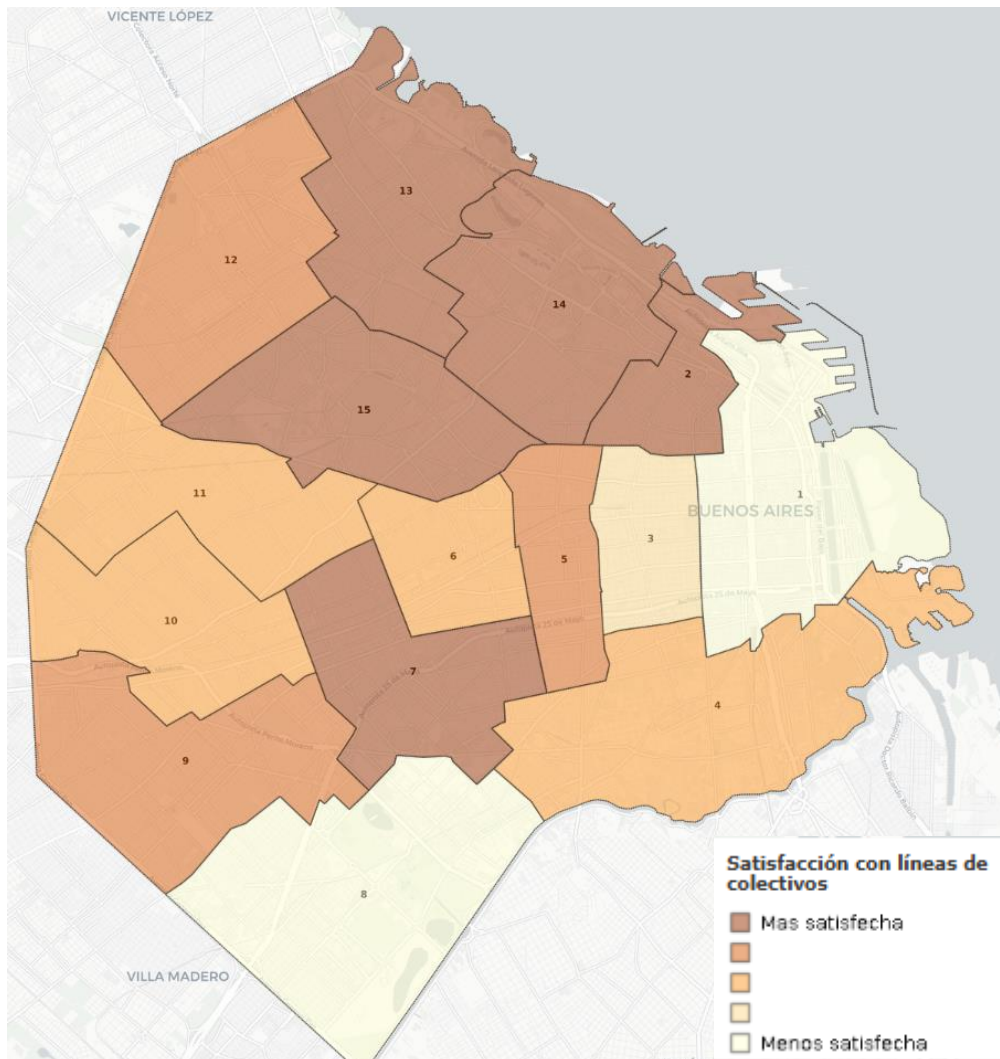
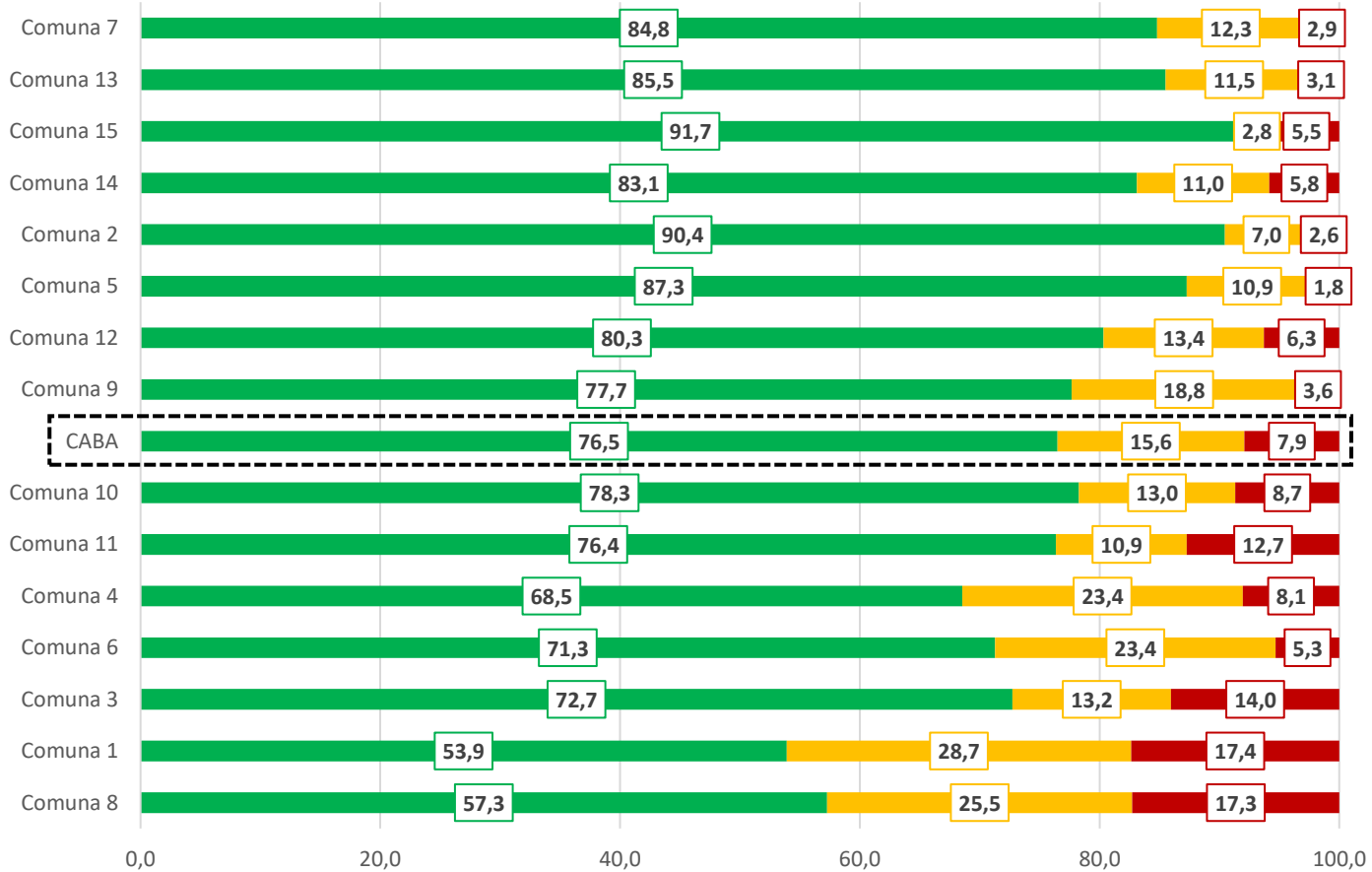
Distancia a estaciones (en metros promedio)



# SATISFACCIÓN CON LINEAS DE COLECTIVOS

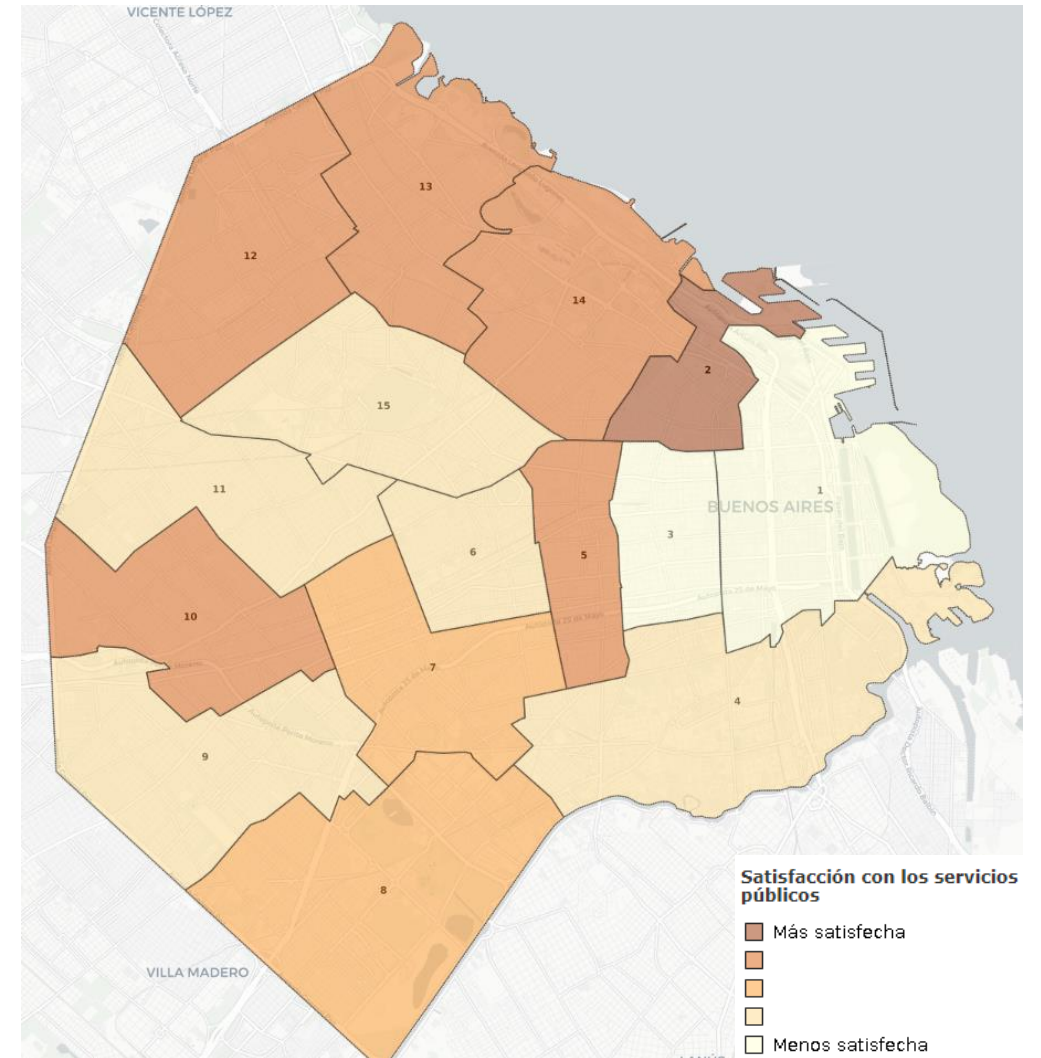
Satisfacción con las líneas de colectivos (en porcentaje)

Alto Medio Bajo



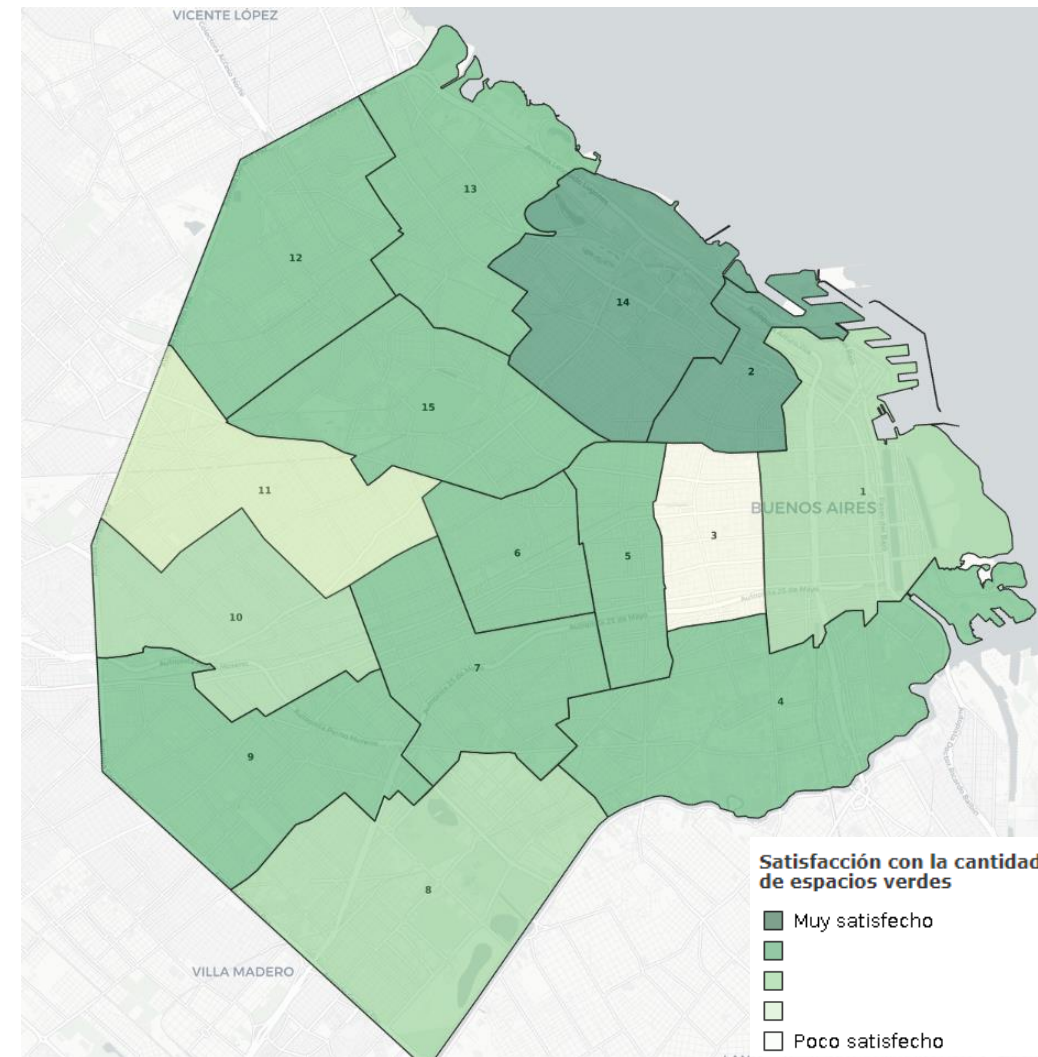
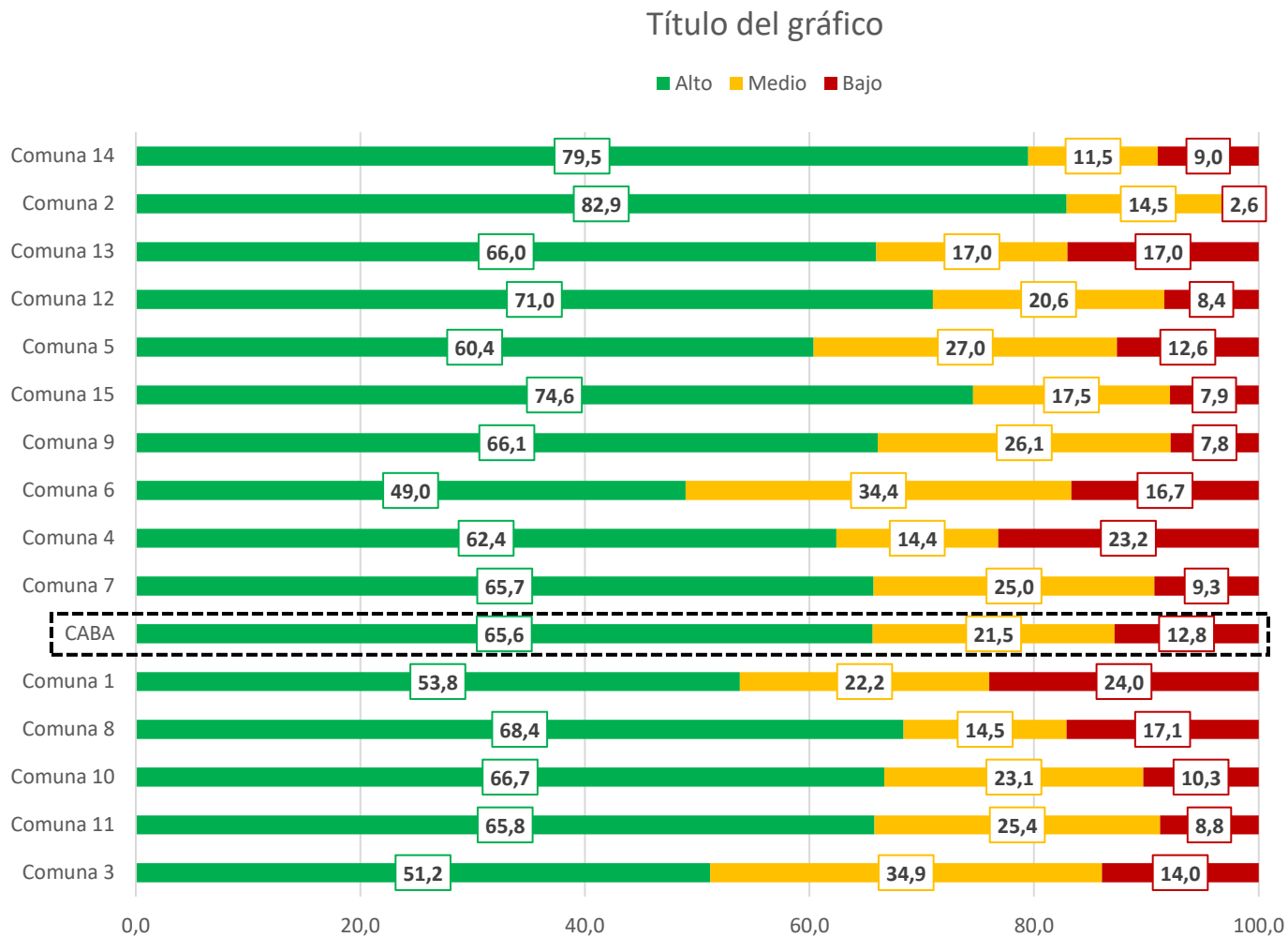
# SATISFACCIÓN CON LOS SERVICIOS PÚBLICOS

Satisfacción con los servicios públicos (en porcentaje)



# AMBIENTE

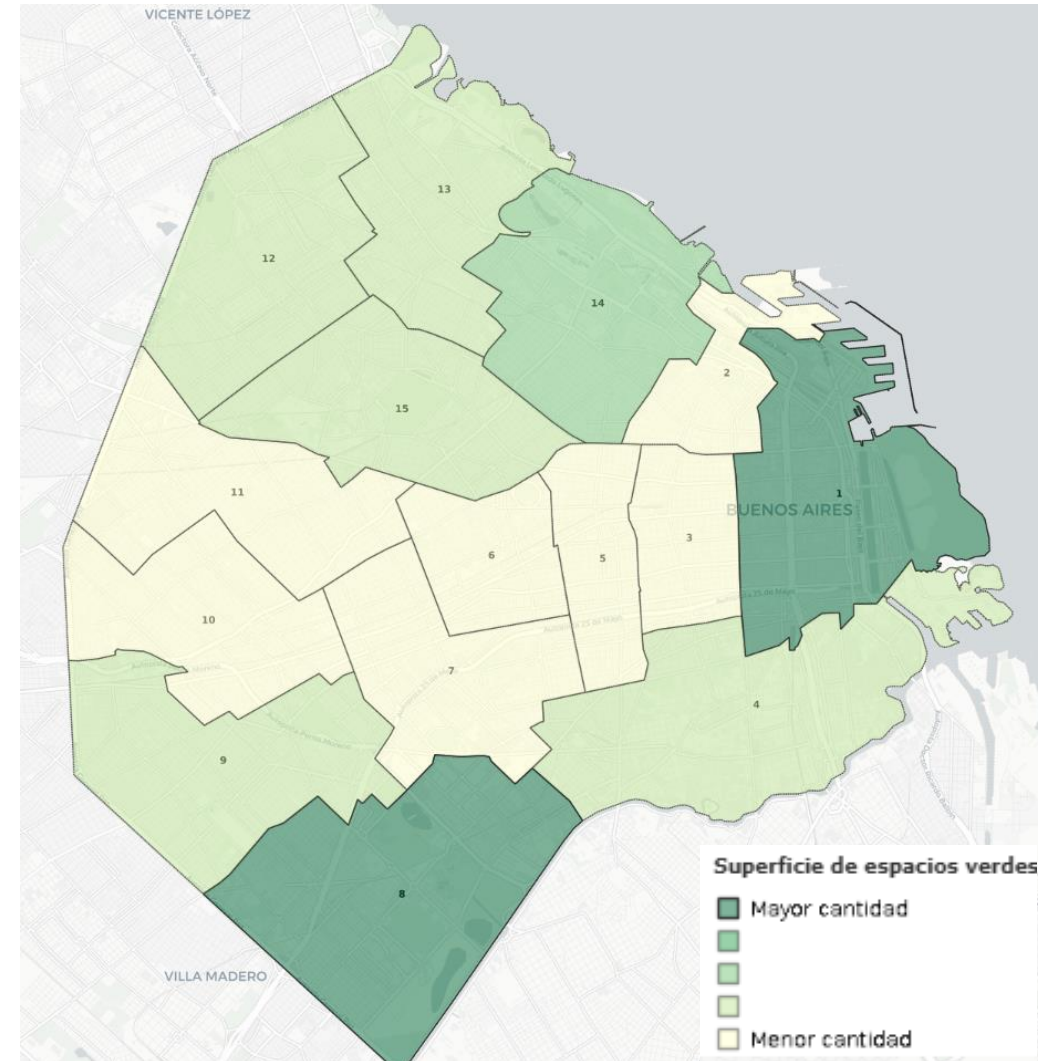
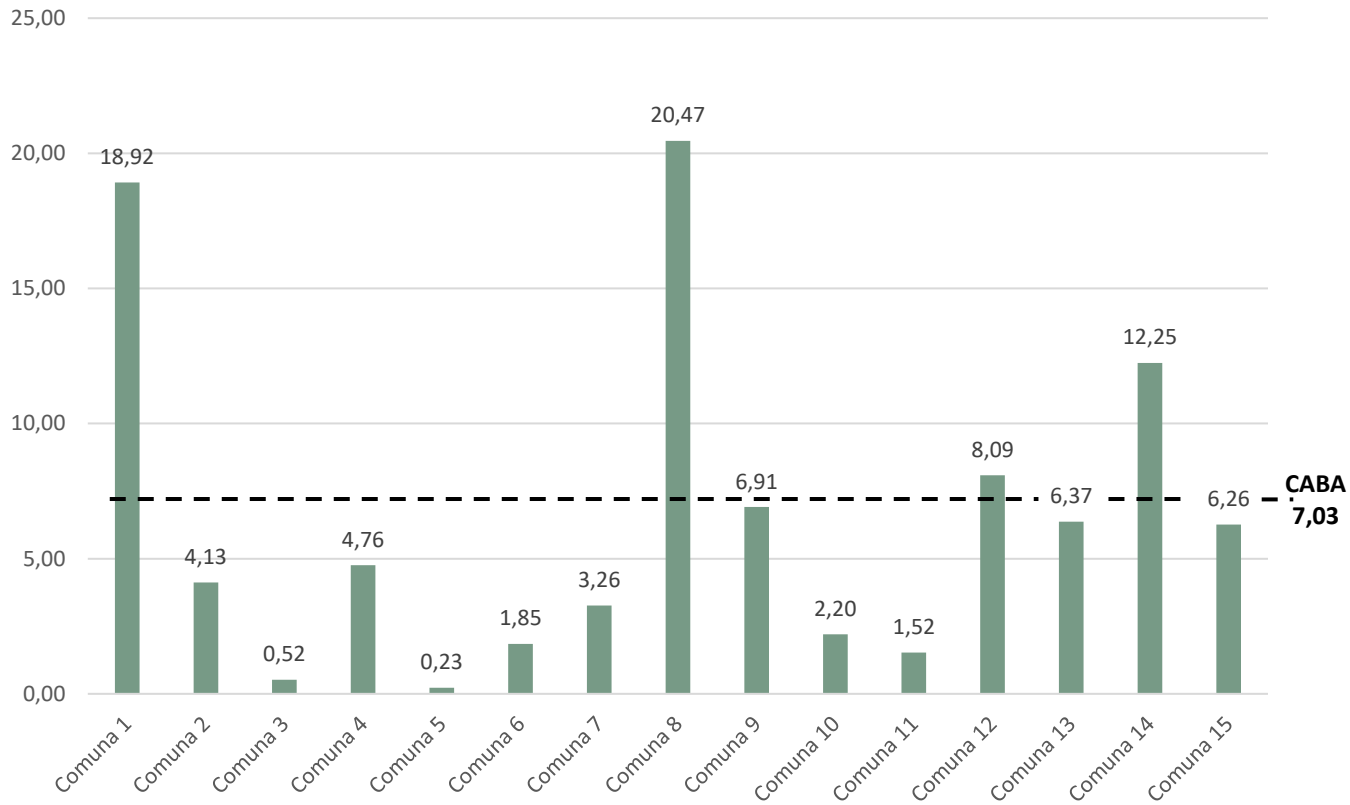
# SATISFACCIÓN CON LOS ESPACIOS VERDES



Aclaración: dentro de las categorías “alto” y “bajo” se concentran respuestas como “muy satisfecho” y “bastante satisfecho” o “poco” y “nada”, respectivamente, que fueron ponderadas de manera distinta para organizar el ranking de las comunas. Eso explica, por ejemplo, que la Comuna 1 se encuentre por encima de las comunas 8, 10 y 11. Evidentemente, dentro del menor porcentaje altamente satisfecho, predominan los que están muy satisfechos, mientras que, en las otras comunas, los altamente satisfechos son más, pero con un nivel de satisfacción más cercano al “bastante satisfecho”.

# SUPERFICIE DE ESPACIOS VERDES

Superficie de espacios verdes  
(en m<sup>2</sup> por habitante)

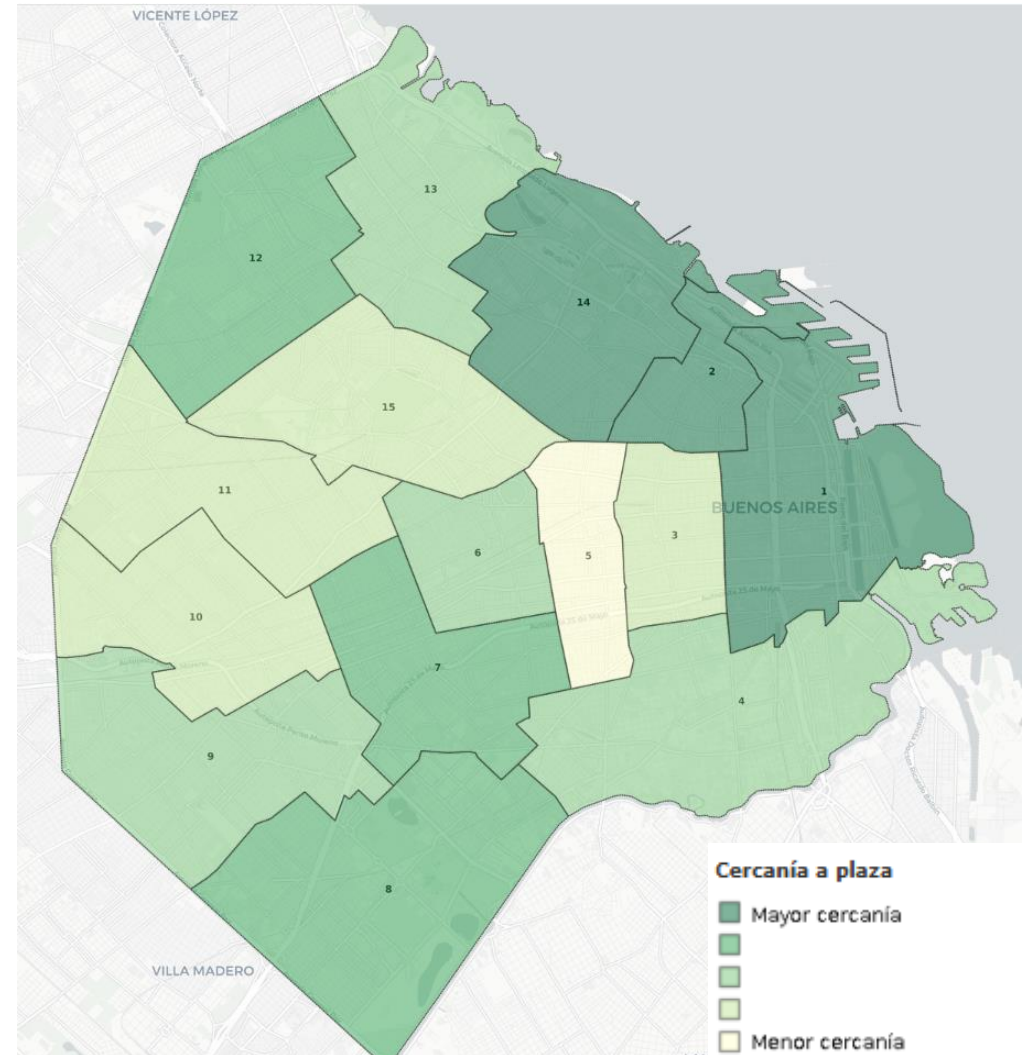
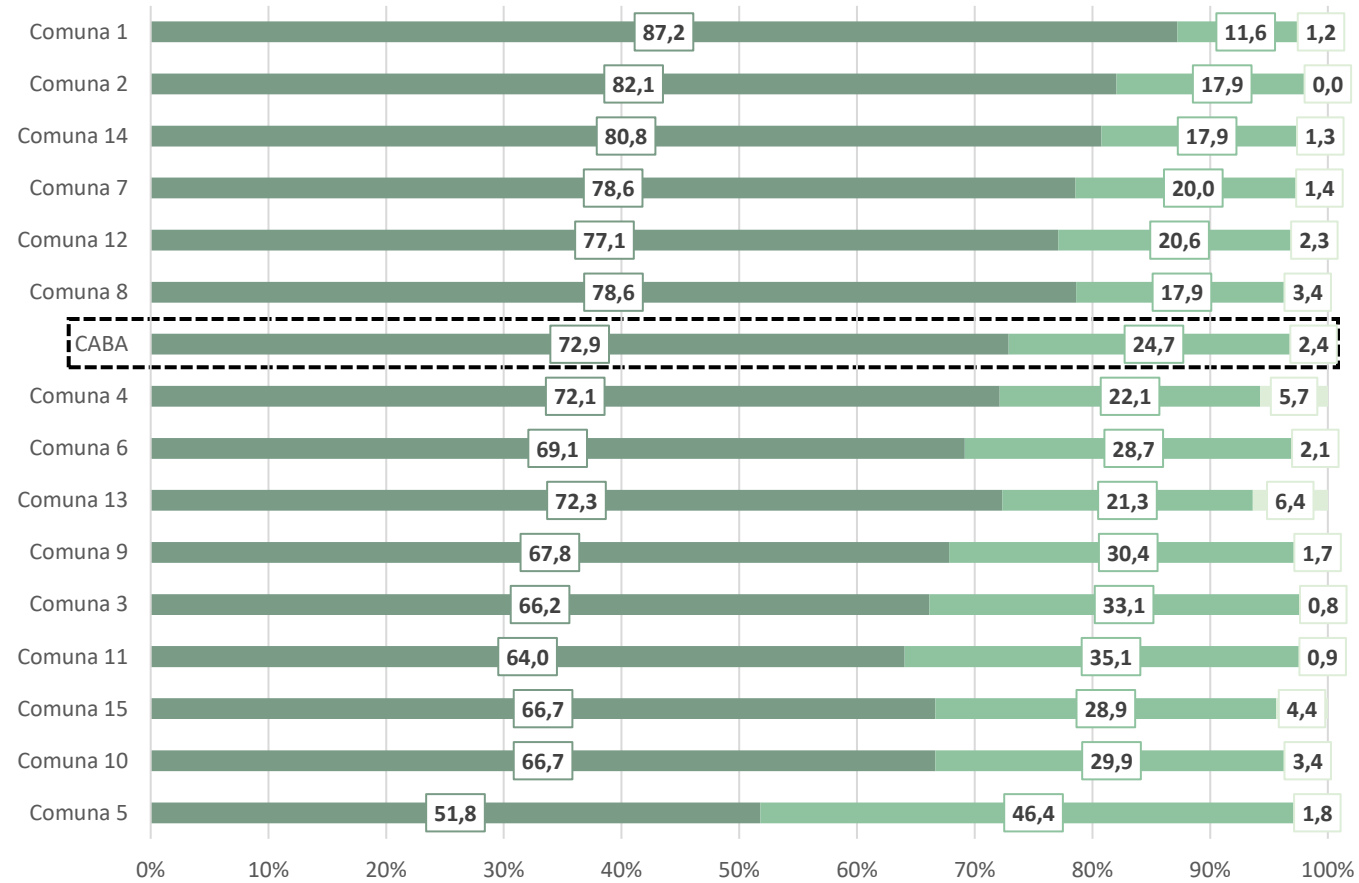




# CERCANÍA A PLAZA

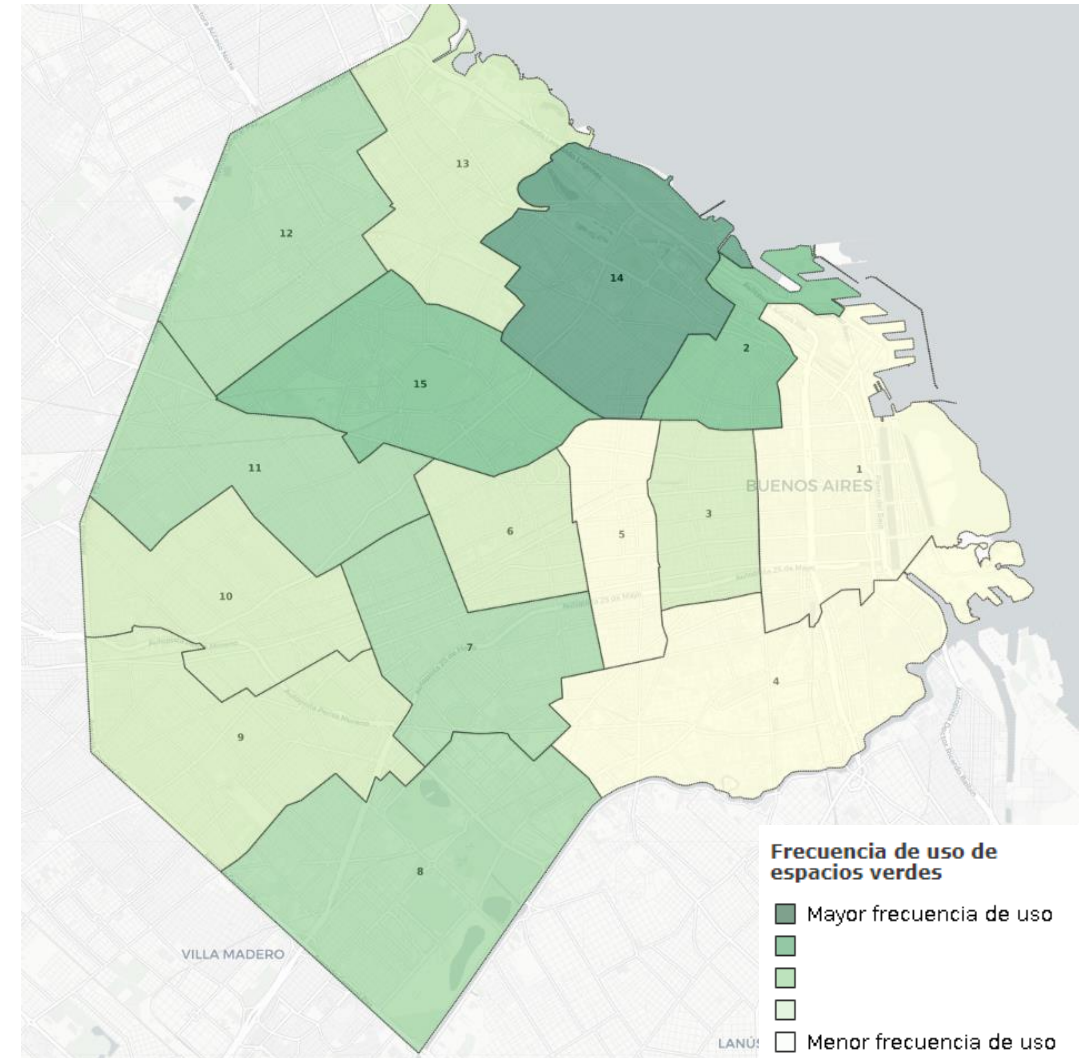
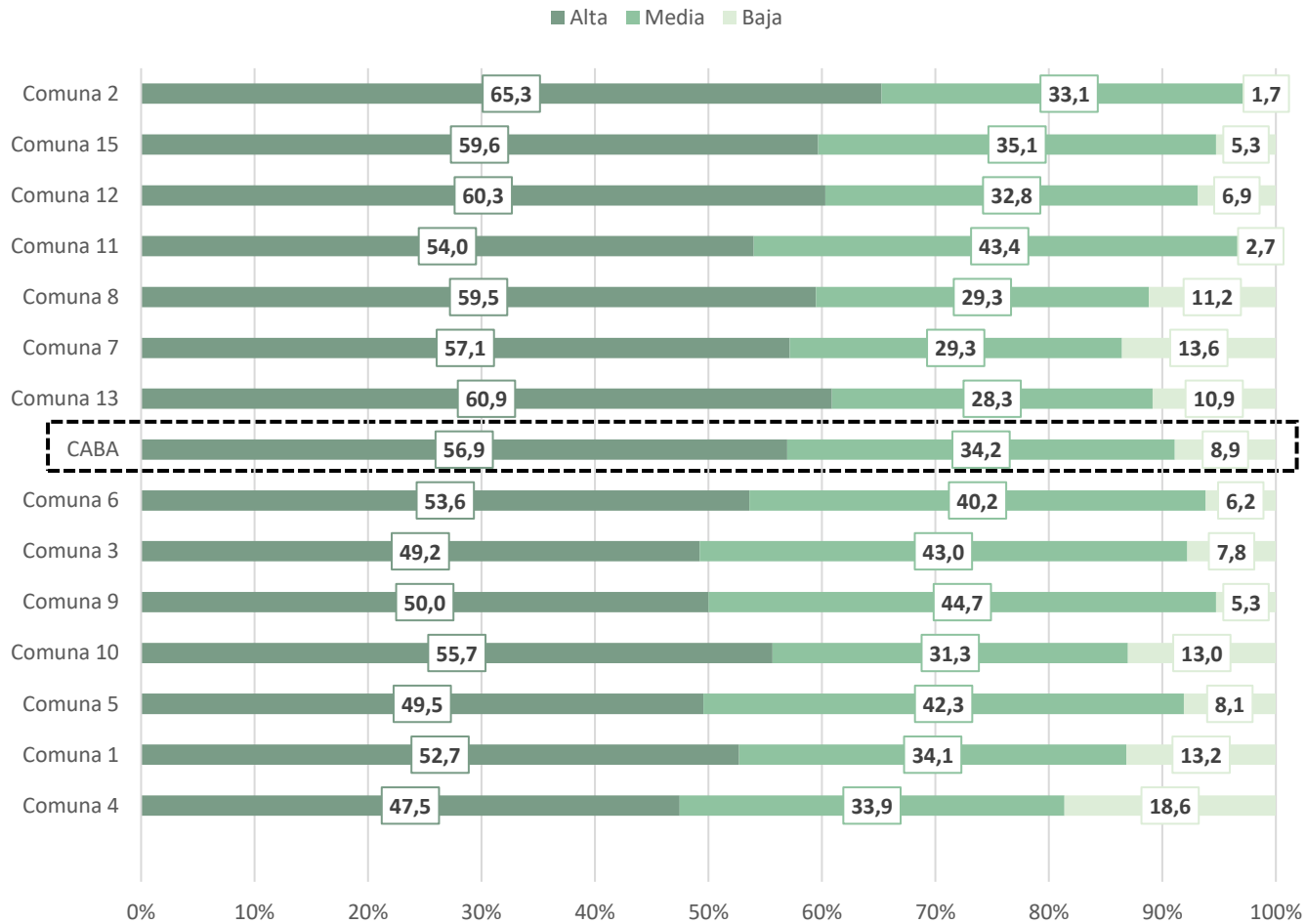
Cercanía a plaza (en porcentaje)

■ Hasta 4 cuadras ■ Hasta 10 cuadras ■ Más de 10 cuadras



# FRECUENCIA DE USO DE ESPACIOS VERDES

Frecuencia de uso de espacios verdes (en porcentaje)



Aclaración: la frecuencia alta refiere a una utilización superior a una vez por semana; la frecuencia media concentra los resultados entre una vez por semana y una vez al mes; la frecuencia baja concentra los resultados iguales o menores a una vez por mes.

# PERCEPCIÓN DE CONTAMINACIÓN SONORA Y VISUAL

Título del gráfico

Alta Media Baja

